

## СРЕДСТВА ЗАЩИТЫ ГЛАЗ, ЛИЦА

Щитки сварщика .....	2
Щитки сварщика с турбоблоком .....	5
Экраны и щитки лицевые .....	6
Шлемы и капюшоны.....	9
Очки защитные.....	10

## СРЕДСТВА ЗАЩИТЫ ОРГАНОВ ДЫХАНИЯ

Респираторы .....	17
Маски и полумаски.....	21
Противогазы.....	22
Автономные турбоблоки и изолирующие системы .....	24
Фильтры сменные к полумаскам и маскам фильтрующим .....	26
Фильтры сменные к противогазам гражданским и промышленным .....	30
Фильтры сменные к турбоблокам и изолирующим системам.....	31

## СРЕДСТВА ЗАЩИТЫ ОРГАНОВ СЛУХА

Противошумовые вкладыши – беруши .....	33
Наушники.....	35

## СРЕДСТВА ЗАЩИТЫ ГОЛОВЫ

Каски защитные.....	37
---------------------	----

## СПЕЦОДЕЖДА, ЗАЩИТА РУК, РАБОЧАЯ ОБУВЬ

Комбинезоны ограниченного срока применения.....	38
Костюмы защитные .....	39
Перчатки.....	40
Рабочая обувь.....	45

## СРЕДСТВА ЗАЩИТЫ ОТ ПАДЕНИЯ

Пояса предохранительные и страховочные привязи .....	48
Удерживающие и страховочные стропы .....	49
Блокирующие устройства .....	50

## СРЕДСТВА ЗАЩИТЫ ОТ СКОЛЬЖЕНИЯ, ОТ УСТАЛОСТИ

Противоскользящие ленты.....	51
Противоусталостные напольные покрытия.....	52

## ЗАПАСНЫЕ ЧАСТИ И КОМПЛЕКТУЮЩИЕ

Расходные материалы и аксессуары .....	53
--	----

**Щиток сварщика WS-330/331/340 3M**



Щитки с корпусом из полиамида, с высококачественным АСФ, с полем зрения 42 × 93 мм.  
**Характеристики:**  
**WS-330** – затемнение 4/10 DIN, арт. WS-330;  
**WS-331** – затемнение 4/11 DIN, арт. WS-331;  
**WS-340** – затемнение 4/10–12 DIN, регулировка чувствительности, арт. WS-340.

**Щиток сварщика Speedglas 9000 3M**



Универсальные щитки Speedglas с АСФ для большинства сварочных работ при любом оборудовании и сварочных токах. С боковыми окошками 5 DIN.  
**Характеристики:**  
**Speedglas 9002V** – затемнение 3/9–13 DIN, поле зрения 44 × 92 мм, регул. чувствительности, задержки высветления, арт. 40 18 70;  
**Speedglas 9002X** – затемнение 3/9–13 DIN, поле зрения 55 × 107 мм, регул. чувствительности, задержки высветления, арт. 40 18 80.

**Щиток сварщика Speedglas FlexView 3M**



Универсальные щитки Speedglas с дополнительной возможностью для подготовительных и шлифовальных работ в условиях плохой освещенности.  
**Характеристики:**  
**Speedglas FlexView 9002D** – затемнение 3/9, 11 DIN, поле зрения 44 × 92 мм, регул. чувствительности, арт. 44 18 40;  
**Speedglas FlexView 9002V** – затемнение 3/9–13 DIN, поле зрения 44 × 92 мм, регул. чувствительности, задержки высветления, арт. 44 18 70;  
**Speedglas FlexView 9002X** – затемнение 3/9–13 DIN, поле зрения 55 × 107 мм, регул. чувствительности, задержки высветления, арт. 44 18 80.

**Щиток сварщика Speedglas 100 3M**



Новейшие базовые щитки Speedglas для сварочных работ в быту, автомастерских и пр. (сварка штучным электродом и сварка MIG).  
**Характеристики:**  
**Speedglas 100S-10** – затемнение 3/10 DIN, арт. 75 11 10;  
**Speedglas 100S-11** – затемнение 3/10 DIN, арт. 75 11 11;

**Щиток сварщика Speedglas Utility 3M**



Базовые щитки Speedglas с АСФ для сварочных работ в быту, автомастерских и пр. (сварка штучным электродом и сварка MIG). Поле зрения 44 × 92 мм.  
**Характеристики:**  
**Utility 10** – затемнение 3/10 DIN, арт. 40 81 10;  
**Utility 11** – затемнение 3/11 DIN, арт. 40 81 10.

**Щиток сварщика Speedglas SL 3M**



Ультралёгкий щиток Speedglas с АСФ для большинства сварочных работ при любом оборудовании и сварочных токах.  
**Характеристики:**  
**Speedglas SL** – затемнение 3/8–12 DIN, регул. чувствительности, арт. 70 11 20.

**Щиток сварщика Speedglas ProTop 3M**



Универсальные щитки Speedglas с дополнительной защитой головы, для применения на строительных площадках, в цехах с грузоподъёмным оборудованием.  
**Характеристики:**  
**Speedglas ProTop 9002D** – затемнение 3/9, 11 DIN, поле зрения 44 × 92 мм, регул. чувствительности, арт. 48 38 40;  
**Speedglas ProTop 9002V** – затемнение 3/9–13 DIN, поле зрения 44 × 92 мм, регул. чувствительности, задержки высветления, арт. 48 38 70;  
**Speedglas ProTop 9002X** – затемнение 3/9–13 DIN, поле зрения 55 × 107 мм, регул. чувствительности, задержки высветления, арт. 48 38 80.

**Щиток сварщика Speedglas 9100 3M**



Новейшие щитки Speedglas для абсолютного большинства электросварочных, газосварочных и шлифовальных работ при любом оборудовании и сварочных токах. С боковыми окошками 5 DIN. Уникальное эргономическое оголовье!  
**Характеристики:**  
**Speedglas 9100V** – затемнение 3/5, 8, 9–13 DIN, поле зрения 45 × 93 мм, режим точечной сварки, газосварки, шлифования, регул. чувствительности, задержки высветления, арт. 50 18 05;  
**Speedglas 9100X** – затемнение 3/5, 8, 9–13 DIN, поле зрения 54 × 107 мм, режим точечной сварки, газосварки, шлифования, регул. чувствительности, задержки высветления, арт. 50 18 15;

**Speedglas 100V** – затемнение 3/8–12 DIN, регул. чувствительности, арт. 75 11 20.

**Щиток сварщика Optrel p410/420/430/450 SPERIAN**



Базовые щитки Optrel с АСФ для сварочных работ в быту, автомастерских и пр. (сварка штучным электродом и сварка MIG/MAG).  
**Характеристики:**  
**p410** – затемнение 3/11 DIN, арт. 1004.035 (чёрн.);  
**p420** – затемнение 3/10 DIN, арт. 1004.032 (чёрн.);  
**p430** – затемнение 3/11 DIN, арт. 1004.050 (чёрн.);  
**p450** – затемнение 4/9–13 DIN, арт. 1004.040 (чёрн.), 1004.041 (серебр.).

**Щиток сварщика Optrel Орион (e670) SPERIAN**



Универсальный щиток Optrel с АСФ для большинства сварочных работ при любом оборудовании и сварочных токах.  
**Характеристики:**  
**Optrel Орион (e670)** – затемнение 4/9–13 DIN, ручной или автоматический (с ручной коррекцией ±1 DIN) выбор затемнения, регул. чувствительности, задержки высветления. Арт. 1000.251 (син.), 1000.250 (чёрн.).

**Щиток сварщика TITAN ix**



Популярный щиток для сварочных работ. Лёгкий, прочный и гибкий корпус. АСФ по выбору.  
**Характеристики:**  
**TITAN ix 2000T** – затемнение 3/11 DIN, арт. 70 24 20;  
**TITAN ix 2000V (MS)** – затемнение 3/9–13 DIN, арт. 70 24 21;  
**TITAN ix 4000V** – затемнение 4/9–13 DIN, режим шлифования, регул. чувствительности и задержки, арт. 70 24 22.

**Щиток сварщика SACIT**



Традиционный универсальный щиток для сварочных работ. Корпус ударо- и термостойкий.  
**Характеристики:**  
 АСФ пр-ва Китай – затемнение 4/9–13 DIN, внутр. регул. чувствительности, задержки высветления. Арт. 70 25 25.

**Speedglas 9100XX** – затемнение 3/5, 8, 9–13 DIN, поле зрения 73 × 107 мм, режим точечной сварки, газосварки, шлифования, регул. чувствительности, задержки высветления, арт. 50 18 25.

**Щиток сварщика Optrel e650 SPERIAN**



Универсальный щиток Optrel с АСФ для большинства сварочных работ при любом оборудовании и сварочных токах.  
**Характеристики:**  
**Optrel e650** – затемнение 4/9–13 DIN, режим точечной сварки, режим шлифования, регул. чувствительности, задержки высветления. Арт. 1006.300 (чёрн.), 1006.310 (рубин.).

**Щиток сварщика Optrel Сателлит (e680) SPERIAN**



Универсальный щиток Optrel с АСФ для большинства сварочных работ при любом оборудовании и сварочных токах.  
**Характеристики:**  
**Optrel Сателлит (e680)** – затемнение 4/5–9/9–13 DIN, два диапазона затемнения, режим шлифования, регул. чувствительности, задержки высветления. Арт. 1000.150 (син.), 1000.152 (серебр.), 1000.153 (чёрн.).

**Щиток сварщика Balder BALDER**



Универсальный щиток Balder с АСФ для большинства сварочных работ при любом оборудовании и сварочных токах.  
**Характеристики:**  
**BalderV913** – затемнение 4/9–13 DIN, регул. чувствительности, арт. 70 30 32 (серебр.);  
**Balder V913DS** – затемнение 4/9–13 DIN, внутр. регул. чувствительности, задержки, арт. 70 30 33 (серебр.);  
**BalderV613GDS** – затемнение 4/6–8, 9–13 DIN, режим шлифовки, регул. чувствительности, задержки высветления, арт. 70 30 35 (серебр.);  
**Balder V913ES «ЗИМНИЙ»** – затемнение 4/9–13 DIN, t<sub>раб</sub> до –25°C, наружн. регул. чувствительности, задержки, арт. 70 30 34 (серебр.).

**Щиток сварщика HH-10 Euro**



Экономичный универсальный щиток для сварочных работ.  
**Характеристики:**  
 АСФ пр-ва Китай – затемнение 4/9–13 DIN, внутр. регул. чувствительности, задержки высветления. Арт. 70 23 25.



Таблицы рекомендуемых номеров затемнения согласно EN 379:2003 / ГОСТ Р 12.4.035-78

Метод сварки	Ток, А														
	40	60	70	100	125	150	175	200	225	250	300	350	400	450	500
ММАW / сварка штучным электродом	8	9		10		11		12		13			14		
MAG / полуавтоматическая сварка в среде защитных газов	8		9	10		11			12			13			
TIG / сварка вольфрамовым электродом в среде аргона	9	10		11			12		13	14					
MIG / полуавтоматическая сварка в среде защитных газов	8	9		10		11			12		13		14		
MIG / с легкими сплавами	9			10		11		12		13		14			
Дуговая резка	10				11		12		13		14		15		
Плазменная резка				9	10	11	12			13					
Микроплазменная резка	8			9	10		11		12						
	40	60	70	100	125	150	175	200	225	250	300	350	400	450	500

В таблице указаны рекомендуемые номера затемнения светофильтров для различных видов сварки. В зависимости от продолжительности непрерывной сварки можно выбрать затемнение на один номер больше или меньше.

Таблица соответствия российской и международной маркировки степени затемнения	
Классификация DIN	Отечественная классификация
9 DIN	C4
10 DIN	C5
11 DIN	C6
12 DIN	C7
13 DIN	C8

Шиток сварщика Speedglas 9000 с турбоблоком Adflo



Комплект комплексной защиты сварщика: шиток сварщика Speedglas для защиты от излучений дуги, искр и брызг расплавленного металла и фильтрующий турбоблок Adflo, защищающий от воздействия сварочных дымов, пыли, газов.

Характеристики:

Speedglas 9000 – согласно модели щитка и светофильтра; Adflo – 8÷12 часов работы от аккумулятора, 3-я степень защиты, воздушный поток 160÷200 л/мин. Фильтры: P3 (установлен), A1B1E1, A2 – по заказу. Электронное управление, система контроля состояния фильтра и батареи.

Артикулы:

Speedglas 9002V с Adflo – 46 66 70; Speedglas 9002X с Adflo – 46 66 80; Speedglas FlexView 9002V с Adflo – 44 66 70; Speedglas FlexView 9002X с Adflo – 44 66 80; Speedglas ProTop FA 9002V с Adflo – 47 66 70; Speedglas ProTop FA 9002X с Adflo – 47 66 80.

Шиток сварщика TITAN ix с турбоблоком Муссон-2000 / Муссон-2000 К



Комплект комплексной защиты сварщика: шиток сварщика TITAN ix для защиты от излучений дуги, искр и брызг расплавленного металла и фильтрующий турбоблок Муссон-2000, защищающий от воздействия сварочных дымов, пыли.

Характеристики:

TITAN ix – согласно модели светофильтра; Муссон-2000 – 8÷10 часов работы от аккумулятора, 3-я степень защиты, воздушный поток 160÷200 л/мин. Фильтры: P3 (установлен). Модель Муссон-2000 К с электронным управлением, системой контроля состояния фильтра и батареи.

Артикулы:

TITAN ix 2000T с Муссоном-2000 – 80 24 20; TITAN ix 2000V (MS) с Муссоном-2000 – 80 24 21; TITAN ix 4000V с Муссоном-2000 – 80 24 22; TITAN ix 2000T с Муссоном-2000 К – 82 24 20; TITAN ix 2000V (MS) с Муссоном-2000 К – 82 24 21; TITAN ix 4000V с Муссоном-2000 К – 82 24 22.

Шиток сварщика HH-10 с турбоблоком Муссон



Комплект комплексной защиты сварщика: шиток сварщика HH-10 для защиты от излучений дуги, искр и брызг расплавленного металла и фильтрующий турбоблок Муссон, защищающий от воздействия сварочных дымов и пыли.

Характеристики:

HH-10 – согласно модели светофильтра; Муссон – 8 часов работы от аккумулятора, 2-я степень защиты, воздушный поток 140/180 л/мин. Фильтры: P2 (установлен).

Артикулы:

HH-10 АСФ с Муссоном – 23 23 25.

Примечания:

Для любой модели вентилируемых щитков сварщика может быть выбран любой блок фильтрации из представленных в каталоге (см. раздел «Средства защиты органов дыхания. Автономные турбоблоки и изолирующие системы»).

Большинство моделей щитков сварщика (SACIT, XELUX, Translight, TITAN ix, HH-10, Balder и др.) может быть оборудовано комплектом вентиляции щитка (воздуховод, лицевое уплотнение, крепёжные элементы) для обеспечения возможности соединения его с турбоблоком или с изолирующей системой.

Экран защитный 121

3M



Экран защитный откидной конструкции обеспечивает надежную защиту лица от разлетающихся твердых частиц, брызг жидкостей и расплавленного металла. Крепится на наушники 3M™ 1435 или на каски 3M™ 1465/1460. Материал – прозрачный поликарбонат, 86 г, 340 × 200 мм. Коэффициент пропускания света: 89%.

Принадлежности:

- держатель 3M™ 135 для соединения с каской 3M™ 1435;
- держатель 3M™ 137 для соедине-

ния с каской с наушниками 3M™ 1450;

– комплект держателей 3M™ 138 и 137 для соединения щитка с каской 3M™ 1465.

Экраны защитные Супервизор

SPERIAN



Экраны защитные с креплением на оголовье или на защитные каски. Различные типы экранов для защиты от механических, химических и тепловых воздействий.

Материал экрана щитка:

- ударостойкий (120 м/с) поликарбонат SV9PC (арт. 1002312);
- химически стойкий ацетат SV9AC (арт. 1002307);
- затемнённый DIN 5 (G2) ацетат SV9A5W (арт. 1002330);
- теплоотражающий (до 1390°C) золочёный поликарбонат SV9PGFH (арт. 1002325);
- металлическая сетка SAM9 от выплесков расплавленного металла (арт. 1002337).

Принадлежности:

- оголовье SB 600 пластиковое (арт. 1002297);
- держатель SA 660 из термостойкого пластика для крепления экранов на защитной каске (арт. 1002302);

– держатель SA 66 металл.

для крепления экранов на защитной каске (арт. 1002305);

– держатель SA 66M металл.

для крепления сетки SAM9 на защитной каске (арт. 1002304).

Экраны защитные Пелтор V4

3M



Экраны защитные с козырьком, откидной конструкции, обеспечивают надежную защиту лица от разлетающихся твердых частиц, брызг жидкостей, химикатов и расплавленного металла. Крепятся на защитные каски с наушниками. Двустороннее покрытие от запотевания. Масса 120/180 г.

Материал экрана щитка:

- химически стойкий ацетат толщ. 1 мм, t<sub>раб.</sub> -40°C ÷ 100°C (арт. V4D);
- ударостойкий диэлектрический поликарбонат толщ. 1,2 мм, t<sub>раб.</sub> -40°C ÷ 130°C (арт. V4H, V4K).

Принадлежности:

– держатель экрана для крепления на защитную каску без наушников P3EV/2.

Щиток лицевой Клиарвейз

SPERIAN



Экраны защитные с металлической окантовкой, с креплением на оголовье, для защиты от механических и химических воздействий. Высота 200 мм, масса 160 г, 2 сменные плёнки в комплекте.

Материал экрана щитка:

- ударостойкий (120 м/с) поликарбонат (арт. 1002353);
  - химически стойкий ацетат (арт. 1002360).
- Принадлежности:
- оголовье эластичное (арт. 1002346).

Щиток лицевой Бионик

SPERIAN



Щиток защитный диэлектрический, со сменным экраном, усиленной конструкции, для применения в различных отраслях промышленности. Комфортное регулируемое оголовье.

Материал экрана щитка:

- поликарбонат ударостойкий, арт. 1011623;
- ацетат химически стойкий, арт. 1011933.

Щиток лицевой Озон

OZON



Щиток из прозрачного поликарбоната для защиты лица и глаз от механических повреждений во время работы. Регулируемый наклон линзы, регулируемое оголовье, диэлектрический, не содержит металлических частей. Защищает лицо от попадания частиц, летящих со скоростью до 120 м/с. Арт. 7-050.

Щиток лицевой НБТ1 ВИЗИОН

РОСОМЗ®



Экран из оптически прозрачного, ударо- и термостойкого поликарбоната толщиной 1 мм обеспечивает защиту от воздействия твердых частиц с кинетической энергией не менее 7,5 Дж и снижение интенсивности теплового излучения на 50%.

Щиток лицевой НС1 СТАЛЬ

РОСОМЗ®



Экран щитка из металлической, мелкоячеистой сетки, обшитой по краю винилискожей.

Щиток комплектуется козырьковыми очками ОКЗ-П-3; ОКЗ-П-4 – для комплексной защиты лица и глаз работников металлургической и машиностроительной отраслей.

Экран лицевой КБТ ВИЗИОН ТИТАН

РОСОМЗ®



Щиток крепится к защитной каске при помощи специальных адаптеров, выполненных из термостойкого материала; конструкция позволяет одновременное ношение наушников. Щиток обеспечивает снижение интенсивности теплового излучения на 50%.

Вентилируемый щиток лицевой НБТ с блоком фильтрации воздуха Муссон

GEOD



Легкий вентиляруемый щиток из оргстекла в комплекте с турбоблоком Муссон, оснащённым предфильтром и противоаэрозольным фильтром P2.

Легкий вес и компактная форма блока позволяют работать в довольно ограниченном пространстве, не испытывая неудобств. Турбоблок крепится на пояс сзади или сбоку. Две скорости работы микровентилятора дают возможность выбрать оптимальный режим подачи воздуха от 140 до 180 л/мин в зависимости от интенсивности работы и температуры в рабочей зоне.

Щиток лицевой НБТ1/С ВИЗИОН Termo-TITAN

РОСОМЗ®



Щиток устойчив к длительному воздействию высоких температур от -50° до +180°C в рабочей зоне, к искрам и брызгам расплавленных металлов – 155 г (подтверждено стандартом CE). Обеспечивает снижение интенсивности теплового излучения на 50%.

Экран защитный КС СТАЛЬ

РОСОМЗ®



Сменный экран из крупноячеистой металлической сетки размером 2,0 × 0,7 мм, окантован пластмассой, для дополнительной защиты от летящих частиц.

Экран лицевой КБТП ВИЗИОН МЕТАЛЛУРГ

РОСОМЗ®



Сменный экран изготовлен из оптически прозрачного ударо- и термостойкого поликарбоната 1 мм (04153, 04154); 2 мм (04053, 04054), устойчивого к воздействию искр расплавленного металла, высоким температурам, царапанию и истиранию.

Обеспечивает снижение интенсивности теплового излучения на 25%. Рекомендуем крепление щитков КБТП-П-3 Визион и КБТП-П-4 Визион-Металлург на каску COM3-55 FavoriT и COM3-55 FavoriT-Termo.

Вентилируемый щиток лицевой СА-3 с экраном из поликарбоната, с блоком фильтрации воздуха Муссон-2000

Malina Safety



Комплексное средство защиты: щиток СА-3 с экраном из поликарбоната защищает лицо, глаза и органы дыхания от летящих твёрдых и жидких частиц, дымов и других аэрозолей.

Щиток оборудован воздухопроводом и уплотнительными шторками. Регулируемое оголовье обеспечивает оптимальную подгонку и комфорт при работе.

Двухскоростной турбоблок Муссон-2000 защищает от твёрдых и жидких аэрозольных частиц, имеет предфильтр и фильтр P3 повышенной ёмкости, который может работать без замены до 300 часов. Время непрерывной работы блока – 8 часов.



**Вентилируемый щиток лицевой СА-3 с экраном из ацетата, с блоком фильтрации воздуха Муссон-2000Х (химический)**



Комплексное средство защиты, состоящее из лицевой части с линзой, стойкой к растворителям, и устройства подачи очищенного

воздуха, обеспечивает эффективную защиту маляра от токсичных веществ, опасных паров, газов и пыли, особенно при работе с двухкомпонентными материалами, растворителями.

Двухскоростной турбоблок «Муссон-2000Х» (химический) защищает от твёрдых и жидких аэрозолей и газов. Фильтры для турбоблока «Муссон-2000Х» поставляются отдельно, в зависимости от условий рабочей среды, противоаэрозольные или комбинированные – противогазоаэрозольные различных типов. Одновременно используется комплект из 3 фильтров.

**Вентилируемый щиток лицевой Visor 5 DIN с экраном из затемненного ацетата, с блоком фильтрации воздуха Adflo**



Комплексное средство защиты для работ в загрязненной среде, сопровождающихся ярким свечением, некоторых видов шлифовальных и сварочных работ. Арт. 89 90 25.

**Вентилируемый щиток лицевой Junior A с экраном из ацетата**



Лёгкий вентиляруемый лицевой щиток из ацетата для защиты от агрессивной, химически загрязнённой среды. Имеется держатель сменных плёнок для дополнительной защиты экрана. Масса 550 г.

Используется в комплекте с воздухоподающими устройствами: блоками фильтрации или изолирующими системами. Арт. 114106.

**Вентилируемый щиток лицевой Visor с экраном из поликарбоната, с блоком фильтрации воздуха Adflo**



Для защиты глаз и лица и органов дыхания при таких работах как шлифовка, зачистка, заточка и других видах работ в сильнозапылённой или химически агрессивной воздушной среде.

Щиток имеет прозрачный экран, окантованный алюминиевым профилем. Дополнительно комплектуется сменными защитными плёнками на экран.

Материал экрана: поликарбонат (арт. 89 90 20) или ацетат (арт. 89 90 21).

Блок Adflo комплектуется противоаэрозольным и/или противогазовым фильтрами. Скорость потока – 160÷200 л/мин, время непрерывной работы блока – 8 часов. Электронная система поддержки постоянного потока воздуха и автоматический контроль уровня заряда аккумулятора и уровня загрязнённости фильтра.

**Вентилируемый щиток лицевой Visor с экраном из поликарбоната, с изолирующей системой**



Комплексное средство защиты для работы в замкнутых пространствах, где невозможно применение фильтрующих СИЗ. Коэффициент защиты 200. Подача воздуха регулируется пользователем от 140 до 300 л/мин. Комплектуется устройством

подавления шума воздуха, поступающего в подмасочное пространство.

Имеет предохранительный клапан и сигнализатор падения давления ниже допустимого уровня.

Используются быстроразъёмные соединения шлангов. Арт. 89 91 00.

**Вентилируемый шлем HT-701 с экраном из поликарбоната**



Трехмодульный шлем повышенной прочности, с прозрачным защитным щитком. Откидной защитный поликарбонатный экран обеспечивает защиту глаз и лица от ударных воздействий частиц со средней энергией и брызг расплавленного металла. Ис-

пользуется в агрессивной производственной среде.

Соединяется с источником чистого воздуха через разъём БРС. Арт. 061-00-82Р.

**Шлем пескоструйщика «ЛИОТ-2000»**



Применяется при выполнении работ в условиях сильнозапылённой среды (пескоструйные работы), является универсальным средством для защиты головы, лица, органов зрения и дыхания. Весовая нагрузка на голову 0,8 кг, оптимальное поле зрения. Защитные стекла могут быть легко заменены.

Унифицированный разъём для соединения с устройствами подачи воздуха – источником сжатого воздуха или с фильтрующим турбоблоком.

**Капюшон химически стойкий для защиты маляров СА-1**



Суперлёгкий капюшон универсального размера с экраном из ацетата, подходит для длительного ношения. Эластичная лента внутри капюшона обеспечивает хорошее прилегание капюшона к голове и регулировку по индивидуальному размеру. Воздух от устройства подачи воздуха подается через разъём под цангу. Вес 120 г.

Дополнительно комплектуется сменными плёнками, гипоаллергенным подшлемником Tyvek.

**Капюшон химически стойкий для защиты маляров СА-10**



Лёгкий удлиненный капюшон 3-го класса защиты универсального размера с экраном из ацетата, подходит для длительного ношения, обеспечивает дополнительный комфорт и защиту в условиях повышенной запылённости. Эластичная лента внутри капюшона обеспечивает хорошее прилегание капюшона к голове и регулировку по индивидуальному размеру. Воздух от устройства подачи воздуха подается через разъём под цангу. Вес 160 г.

Дополнительно комплектуется сменными плёнками, гипоаллергенным подшлемником Tyvek.

**Шлем пескоструйщика Commander**



Универсальный шлем для защиты при выполнении пескоструйных и дробеструйных работ. Наружное резиновое покрытие шлема для снижения шумовой и вибрационной нагрузки и увеличения срока службы, смотровое окно с металлической сеткой, защитная пелерина из бизонила

или кожи, сигнализатор уменьшения потока воздуха, регулятор количества подаваемого под шлем воздуха с шумоглушителем. Весовая нагрузка на голову – 1,4 кг.

Шлем используется с источником сжатого воздуха или фильтрующим турбоблоком.

**Капюшон химически стойкий для защиты маляров СА-2**



Лёгкий удлиненный капюшон универсального размера с экраном из ацетата, подходит для длительного ношения, обеспечивает дополнительный комфорт и защиту. Эластичная лента внутри капюшона обеспечивает хорошее прилегание капюшона к голове и регулировку по индивидуальному размеру. Воздух

от устройства подачи воздуха подается через разъём под цангу. Вес 155 г.

Дополнительно комплектуется сменными плёнками, гипоаллергенным подшлемником Tyvek.

**Капюшон усиленный химически стойкий для защиты маляров Junior B**



Капюшон защитный усиленный, из полиуретана, с химически стойким экраном, со специальным механизмом для одновременной установки нескольких защитных плёнок. Рекомендуются для защиты при выполнении покрасочных работ.

Шлем имеет воздуховод с универсальным разъёмом, позволяющим подключать различные системы подачи воздуха.

Универсальный шлем обеспечивает ограниченную защиту лица от твердых частиц с низкой кинетической энергией, а также защищает голову, шею и плечи от пыли и жидких вредных веществ. Вес шлема – 675 г. Дополнительно – сменные плёнки.



**Очки защитные Пелтор Визитор**

**3M**



Поликарбонатные прозрачные линзы для эффективной защиты от ударов и УФ-излучения. Широкие плоские дужки для боковой защиты. Очки могут носиться поверх корректирующих очков.

Степень ударопрочности – FT. Оптический класс 1. Арт. 71448.

**Очки защитные 2720/2721/2722**

**3M**



Поликарбонатные линзы для эффективной защиты от ударов и УФ-излучения. Чрезвычайно легки и удобны. Тонкая носовая перемычка и плоские дужки для повышенной совместимости с другими СИЗ. Спортивный и современный дизайн. Масса 24 г. Защита линз от царапин, запотевания, степень ударопрочности – FT. Оптический класс 1.

3 варианта тонировки линз для разных условий работы:

- прозрачные, арт. 2720;
- дымчатые антибликовые, арт. 2721;
- янтарные контрастные, арт. 2722.

**Очки защитные 2820/2821/2822**

**3M**



Поликарбонатные линзы для эффективной защиты от ударов и УФ-излучения. Мягкие, гибкие дужки для повышенного комфорта пользователя. Линзы можно слегка наклонить для оптимальной подгонки по лицу. Округлый дизайн линз для защиты глаз сбоку и одновременно широкого поля обзора. Современный и элегантный дизайн. Масса 22 г. Защита линз от царапин, запотевания, степень ударопрочности – FT. Оптический класс 1.

3 варианта тонировки линз для разных условий работы:

- прозрачные, арт. 2820;
- дымчатые антибликовые, арт. 2821;
- янтарные контрастные, арт. 2822.

**Очки защитные Пелтор QX 1000**

**3M**



Очки из прозрачного поликарбоната для защиты глаз от летящих частиц, брызг химических растворов, УФ-излучения. Регулируемые дужки с вращающимися окончаниями, двухстороннее покрытие линз от царапин, запотевания в течение длительного времени, статического напряжения. Оптический класс 1. Масса 36 г. Арт. 70-0715.

**Очки защитные Пелтор OX 2000**

**3M**



Поликарбонатные прозрачные линзы для эффективной защиты от ударов и УФ-излучения. Регулируемые дужки с фиксацией в четырех положениях, мягкие заушники. Покрытие линз от царапин и запотевания. Очки могут носиться поверх корректирующих очков. Степень ударопрочности – FT. Оптический класс 1. Арт. 17-5118.

**Очки защитные 2750/2751**

**3M**



Поликарбонатные линзы для эффективной защиты от ударов летящих частиц и УФ-излучения. Регулировка длины дужек под индивидуальные особенности, 5 положений. Мягкая удобная вентилируемая носовая перемычка. Спортивный дизайн. Масса 32 г. Защита линз от царапин, запотевания, степень ударопрочности – FT. Оптический класс 1.

2 варианта тонировки линз для разных условий работы:

- прозрачные, арт. 2750;
- дымчатые антибликовые, арт. 2751.

**Очки защитные 2840/2841/2842/2844/2845/2846**

**3M**



Поликарбонатные линзы для эффективной защиты от ударов и УФ-излучения. Мягкое покрытие на внутренней стороне дужки. Наклоняемые линзы для оптимального прилегания к лицу. Регулируемая длина дужек. Надбровная панель защищает от попадания частиц поверх очков. Новый современный дизайн. Масса 26 г. Защита линз от царапин, запотевания, степень ударопрочности – FT. Оптический класс 1.

6 вариантов тонировки линз для разных условий работы:

- прозрачные, арт. 2840; дымчатые антибликовые, арт. 2841; янтарные контрастные, арт. 2842;
- зеркальный беж – отражает избыточный свет, для работ как на ярком солнце, так и в сумеречном помещении, при этом линзы светлые, арт. 2844;
- темно-зеленый цвет линз (5 DIN), арт. 2845;
- красно-оранжевый – для работ, связанных с ультрафиолетовым излучением, арт. 2846.

**Очки защитные Пелтор QX 2000**

**3M**



Очки из поликарбоната для защиты глаз от летящих частиц, брызг химических растворов, УФ-излучения. Регулируемые дужки с вращающимися окончаниями, двухстороннее покрытие линз от царапин, запотевания в течение длительного времени, статического напряжения. Оптический класс 1. Масса 36 г.

**Очки защитные Пелтор Максим**

**3M**



Поликарбонатные асферические линзы для эффективной защиты от ударов и УФ-излучения. Двухкомпонентный надбровный обтюратор, мягкая универсальная носовая опора на шарнирах, вентиляционная прорезь в верхней части оправы для ослабления запотевания, регулируемые по длине заушники и запатентованная пантоскопическая линза с тремя положениями регулировки. Масса 29 г. Защита линз от царапин, запотевания, степень ударопрочности – FT. Оптический класс 1.

4 варианта тонировки линз для разных условий работы:

- прозрачные, арт. 13225;
- бронзовые антибликовые, арт. 13226;
- янтарные контрастные, арт. 13228;
- зеркальные для работ как на ярком солнце, так и в сумеречном помещении, арт. 13227.

**Очки защитные Пелтор серии V6 для крепления на каску**

**3M**



Открытые защитные очки V6 крепятся к оголовью каски Peltor G2000. По необходимости очки легко убираются в пространство между каской и оголовьем или опускаются для защиты глаз. Дужки очков состоят из нескольких сочленений, что позволяет отрегулировать крепление и удобно закрепить очки на лице, обеспечивая защиту от летящих частиц. Цвета линз: прозрачный, арт. V6E, дымчатый, арт. V6B, желтый, арт. V6C.

**Очки защитные Полисэйф**

**SPERIAN**



Высококачественные поликарбонатные линзы обеспечивают широкое поле обзора, четкую видимость без искажений. Моноблочная линза от ударов высокоскоростных частиц, УФ-излучений, с боковой защитой. Используются поверх корректирующих очков. Масса 40 г. Защита линз от царапин. Оптический класс 1. Арт. 1002550.

**Очки защитные A700**

**SPERIAN**



Ультралёгкие очки спортивного стиля. Линзы обеспечивают свободный обзор без искажений на 180° и защиту от летящих частиц (45 м/с). Оптический класс 1, защита от УФ-излучения, двухстороннее покрытие от царапин. Подушечки на концах дужек оправы.

4 варианта тонировки линз для разных условий работы:

- прозрачные, арт. 1015360, 1015361;
- дымчатые антибликовые, арт. 1015351, 1015362;
- янтарные контрастные, арт. 1015441;
- сине-зеркальные для работ на ярком солнце, арт. 1015440.

2 варианта тонировки линз для разных условий работы:

- прозрачные, арт. 04-1022-0140;
- янтарные контрастные, арт. 04-1022-0146.

**Очки защитные Пелтор Фаренгейт**

**3M**



Закрытые очки с силиконовым обтюратором охватывающей конструкции с прекрасным полем обзора. Широкое и регулируемое оголовье. Гибкая носовая перемычка. Могут носиться поверх большинства корректирующих очков. Оптический класс 1. Имеется удаляемая полиэфирная пленка для дополнительной защиты. Поликарбонатная линза оптимальна для противостояния ударам летящих частиц среднего уровня энергии (BT), защищает от брызг расплавов металлов, УФ-излучения. Покрытие «DX» с внутренней и с внешней стороны линзы обеспечивает устойчивость к царапинам, антизапотевание в течение длительного времени и антистатик. Ацетатная линза модели оптимальна для эффективной защиты от химического воздействия паров органических веществ. Герметичные, с покрытием «Hardium +», обеспечивающим защиту от царапин и запотевания.

**Очки защитные Армамакс**

**SPERIAN**



Практичные очки длительного срока службы. Матовые широкие дужки очков обеспечивают боковую защиту. Моноблочная линза от ударов высокоскоростных частиц, УФ-излучений. Используются поверх корректирующих очков. Масса 46 г. Двухсторонняя защита линз от царапин. Оптический класс 1. Арт. 1002221.

**Очки защитные A800**

**SPERIAN**



Лёгкие очки спортивного стиля. Линзы обеспечивают свободный обзор без искажений на 180° и защиту от летящих частиц (45 м/с). Оптический класс 1, защита от УФ-излучения, двухстороннее покрытие от царапин. Подушечки на концах дужек оправы и на носовой перемычке, гибкие дужки оправы.

3 варианта тонировки линз для разных условий работы:

- прозрачные, арт. 1015369, 1015370;
- дымчатые антибликовые, арт. 1015367, 1015368;
- зеркальные для работ на ярком солнце, арт. 1015350.



**Очки защитные Оп-Тема**



Лёгкие, панорамные очки открытого типа с боковой защитой от ударов летящих частиц, УФ-излучений. Регулируемый по длине шнурок в комплекте. Регулировка дужек оправы очков по длине и углу наклона линз. Мягкая регулируемая опора на нос. Масса 30 г. Линзы с защитой от царапин и запотевания. Оптический класс 1.

2 варианта тонирования линз для разных условий работы:

- прозрачные, арт. 1004949;
- дымчатые антибликовые, арт. 1004960.

**Очки защитные Миллениа Классик**



Лёгкие очки с прямыми дужками оправы, с регулируемым по длине шнурком. Уникальная форма изогнутых линз, отличающихся превосходными оптическими характеристиками и периферической защитой глаз от ударов летящих частиц, УФ-излучений. Масса 32 г. Защита линз от царапин. Оптический класс 1.

3 варианта тонирования линз для разных условий работы:

- прозрачные, арт. 1000001;
- серебристо-зеркальные, арт. 1000004;
- янтарные контрастные, арт. 1005212.

**Очки защитные Экс-Си**



Очки со сменными поликарбонатными линзами, обеспечивающими защиту глаз от ударов летящих частиц и УФ-излучений и периферийный обзор без искажений. Двухкомпонентная оправа, мягкие подушечки на концах дужек оправы препятствуют соскальзыванию. Регулировка дужек оправы очков по длине и углу наклона линз. Двухсторонняя защита линз от царапин. Оптический класс 1.

8 вариантов тонирования линз для разных условий работы:

- прозрачные, арт. 1010950;
- дымчатые антибликовые, арт. 1011026;
- янтарные контрастные, арт. 1011024;
- капучино, арт. 1012879;
- серебристо-зеркальные, арт. 1011022;
- тёмно-зеленые 3 DIN, арт. 1011021;
- с затемнением 5 DIN (Г2), арт. 1011020;
- с затемнением 6 DIN (Г3), арт. 1012902.

**Очки защитные Эл-Джи-10**



Слесарные очки с поликарбонатными линзами повышенной ударопрочности для защиты от летящих

**Очки защитные Протеже**



Поликарбонатные очки в прочной металлопластиковой регулируемой оправе. Для защиты от летящих частиц (45 м/с) и УФ-излучения. Подушечки на концах дужек оправы, мягкие прозрачные опоры на нос. Масса 27,5 г. Пожизненная гарантия на оправу. Оптический класс 1.

3 варианта тонирования линз для разных условий работы:

- прозрачные, арт. 1015364, 1015366;
- дымчатые антибликовые, арт. 1015353, 1015363;
- зеркальные для работ на ярком солнце, арт. 1015689.

**Очки защитные Металайт**



Защитные очки в стильной металлической оправе пружинного типа – отличительная черта дизайнерских и солнцезащитных очков. Гибкие дужки. Мягкая переносица очков предотвращает соскальзывание. Панорамные поликарбонатные линзы защищают от механических воздействий и УФ-излучений. Защита линз от царапин. Оптический класс 1.

3 варианта тонирования линз для разных условий работы:

- прозрачные, арт. 1014290;
- дымчато-серые антибликовые, арт. 1014293;
- золотисто-зеркальные, арт. 1014295.

**Очки защитные ФитЛоджик**



Очки со сменными поликарбонатными линзами, обеспечивающими защиту глаз от ударов летящих частиц и УФ-излучений. Двухкомпонентная оправа «автоматически» регулируется по ширине лица и обеспечивает вентиляцию для снижения запотевания линз. Плавная регулировка длины дужек, подвижные упоры на переносицу, точная регулировка угла наклона линз. Двухсторонняя защита линз от царапин. Оптический класс 1. Диэлектрические.

5 вариантов тонирования линз для разных условий работы:

- прозрачные, арт. 1013337;
- дымчатые антибликовые, арт. 1013339;
- янтарные контрастные, арт. 1013341;
- серебристые, арт. 1013342;
- серебристо-зеркальные, арт. 1013343.

**Очки защитные Эл-Джи-20**



Слесарные очки с прозрачными линзами из поликарбоната повышенной ударопрочности или ацетата, для защиты от летящих частиц, капель жидкостей, туманов и аэрозолей, а также от УФ-излучения. Непрямая вентиляция. Мягкое прилегание

частиц, капель жидкостей, туманов и аэрозолей, а также от УФ-излучения. Прямая вентиляция. Мягкое прилегание оправы и регулируемая лента оголовья. Масса 75 г. Оптический класс 1. Арт. 1005504.

**Очки защитные Ви-Макс**



Защитные очки с поликарбонатными или ацетатными линзами, с непрямой вентиляцией или без вентиляции. Обеспечивают свободный обзор без искажений на 180° и защиту от летящих частиц (ацетат — 45 м/с, поликарбонат – 120 м/с), от УФ-излучения, от ИК-излучения (линзы с затемнением 3 и 5 DIN). Имеются покрытия от царапин и запотевания. Возможно ношение поверх корректирующих очков. Оптический класс 1. Вес 93 г. Сменные плёнки для дополнительной защиты.

6 вариантов линз и оправ для разных условий работы:

- прозрачный поликарбонат, арт. 1006193;
- прозрачный поликарбонат, герметичные, арт. 1006195;
- прозрачный поликарбонат, герметичные, поролоновый обтюратор, арт. 1006196;
- 3 DIN поликарбонат, арт. 1008110;
- 5 DIN поликарбонат, арт. 1008111;
- прозрачный ацетат, арт. 1007506.

**Очки защитные Макс-Про**



Защитные очки со сменными поликарбонатными линзами, с непрямой вентиляцией обеспечивают повышенную защиту от летящих частиц (120 м/с) при температурах (от -5 °С

до +55 °С), защиту от УФ-излучения. Линзы и оправа устойчивы к воздействию расплавленного металла и раскаленных твердых частиц. «Плоский» дизайн. Оптический класс 1, расширенное поле обзора. Вес 73 г. Арт. 1011071.

**Очки защитные слесарные 7-014**



Защитные очки с панорамной монолинзой из поликарбонатного стекла для защиты глаз от крупных летящих частиц пыли, стружки и осколков.

**Очки защитные слесарные 7-013 КОМФОРТ**



Очки с цельным поликарбонатным стеклом. Регулируемые по длине и наклону дужки. Защита от воздействия частиц, летящих со скоростью не более 45 м/с при температуре до +55°С. Оптический класс 1. Вес 32 г.

оправы и регулируемая лента оголовья. Масса 75 г. Оптический класс 1. Очки поликарбонатные, без покрытия линз, арт. 1005507. Очки поликарбонатные, с покрытием линз от царапин, запотевания, арт. 1005509. Очки ацетатные, с покрытием линз от царапин, запотевания, арт. 1008112.

**Очки защитные Флекс Си**



Защитные очки с высококачественными сменными поликарбонатными линзами, с непрямой вентиляцией, обеспечивают свободный обзор без искажений на 180° и защиту от летящих частиц (120 м/с), от УФ-излучения, от ИК-излучения (линзы с затемнением 3 и 5 DIN). Линзы устойчивы к воздействию расплавленного металла и раскаленных твердых частиц, имеются двухстороннее покрытие от царапин и запотевания. Мягкая силиконовая окантовка оправы. Разборная конструкция. Возможно ношение поверх корректирующих очков. Оптический класс 1.

4 варианта линз для разных условий работы:

- прозрачный поликарбонат, арт. 1011381;
- дымчатый поликарбонат, арт. 1011382;
- 3 DIN поликарбонат, арт. 1011383;
- 5 DIN поликарбонат, арт. 1011384.

**Очки защитные Норис**



Защитные очки газосварщика с линзами из прозрачного ламинированного стекла и с откидной рамкой светофильтров – минеральных стекол с затемнением 5 DIN, для защиты от летящих частиц (45 м/с), выплесков жидкостей, УФ- и ИК-излучения. Система непрямой вентиляции. Оптический класс 1. Вес 140 г. Арт. 1002156.

**Очки защитные Робуста**



Классические очки газосварщика с линзами затемнения 5 DIN: 99% защита от ИК-излучения. Мягкая, уплотнённая окантовка оправы по полосе прилегания к лицу для дополнительного комфорта. Сменные линзы из минерального стекла. Система непрямой вентиляции. Вес 85 г. Оптический класс 1. Арт. 1002420.

**Очки защитные слесарные 7-034**



Моноблочная поликарбонатная линза. Регулируемые по длине и наклону дужки. Дополнительная защита от летящих сбоку частиц.

**Очки защитные 7-031**



Элегантные очки из поликарбонатного стекла. Регулируемые по длине и наклону дужки.



**Очки защитные 7-032**



Удобные и стильные очки из прочного поликарбонатного стекла. Надежная защита спереди и с боков от твердых частиц. Регулируемые по длине и наклону дужки.

**Очки защитные затемненные 7-035**



Элегантные очки, сочетающие в себе легкость и прочность, для работы при ярком дневном свете. Линза из затемненного поликарбоната от ударов мелких частиц, летящих со скоростью до 45 м/с. Регулируемые по длине и наклону дужки. Дополнительная защита от летящих сбоку частиц. Оптический класс 1.

**Защитные очки закрытого типа 7-008/ 7-009**



Очки закрытого типа с прямой вентиляцией. Для защиты глаз от брызг химически неактивных жидкостей, летящих частиц крупной пыли, стружки и осколков. Очки с незапотевающим стеклом, арт. 7-009.

**Очки защитные панорамные закрытого типа 7-030**



Очки закрытого типа из высокопрочного поликарбоната, незапотевающие. Эластичная оправа. Увеличенный панорамный обзор. Для защиты глаз от брызг неразъедающих жидкостей, частиц мелкодисперсной пыли, стружки и осколков.

**Очки защитные O2 СПЕКТР**



Очки классического дизайна со стеклом из оптически прозрачного плексигласа, защищающим от воздействия твердых частиц с кинетической энергией до 3 Дж. Откидывающиеся боковые щитки, регулируемые по длине дужки. Очки отличаются плотным прилеганием к лицу и удобным использованием в течение всего рабочего дня. Артикул 10211.

**Очки защитные O37 УНИВЕРСАЛ ТИТАН**



Очки универсальные с регулируемыми дужками. Панорамное стекло из оптически прозрачного плексигласа CE обеспечивает защиту от воздействия твердых частиц с кинетической энергией до 3,0 Дж, УФ-излучения до  $l = 350$  нм. Твердый слой защитного стекла устойчив к истиранию и царапанию. Артикул 13711.

**Очки защитные 7-033**



Элегантные очки, сочетающие в себе легкость (25 г) и прочность. Поликарбонатная линза. Дужки изготовлены из поликарбоната и резины, для удобства прилегания к голове.

**Очки защитные янтарные 7-051**



Удобные и прочные очки для работ в затемнённых помещениях, помогают более четко воспринимать предметы. Регулируемые по длине и наклону дужки. Подходят для широкого спектра работ в затемнённых помещениях, а также для работ на птицефабриках.

**Защитные очки закрытого типа 7-010/7-011**



Очки закрытого типа с непрямой вентиляцией. Для защиты глаз от брызг неразъедающих жидкостей, частиц мелкодисперсной пыли, стружки и осколков. 7-011 – незапотевающие.

**Очки защитные O34-У ПРОГРЕСС**



Очки классического дизайна состоят из пластмассовой рамки, широких дужек, обеспечивающих боковую защиту, и минеральных защитных стекол, сверхустойчивых к царапанию и истиранию. Оптический класс 1. Масса — 45 г. Артикул 13410.

**Очки защитные ЗН4 ЭТАЛОН**



Очки с защитным стеклом из оптически прозрачного плексигласа CE, мягким корпусом из ПВХ-пластика с четырьмя вентиляционными устройствами и эластичной регулируемой наголовной лентой. Защита от твердых частиц с кинетической энергией не менее 1,2 Дж. Твердый слой защитного стекла устойчив к истиранию и царапанию. Возможно ношение с корректирующими очками. Артикул 20411.

**Очки защитные ЗН1 PILOT (Г1-Г3, У)**



Очки с затемнёнными минеральными защитными стёклами, с боковым обзором и гигиеничным мягким

**Очки защитные ЗП1-У PATRIOT**



Очки с минеральными упрочнёнными стёклами увеличенного размера в жёстком металлическом стеклодержателе с эффективной вентиляцией подчочкового пространства, мягким обтюратором из резины, покрытой стойкой и гигиеничной тканью, и регулируемой наголовной лентой. Защита от твёрдых частиц с кинетической энергией не менее 0,6 Дж. Масса 95 г. Высокие эксплуатационные свойства обеспечивают максимальный комфорт в тяжелых производственных условиях, связанных с повышенным температурным режимом, с высоким количеством абразива, масел, жиров и других загрязняющих веществ. Защитные стекла сверхустойчивы к царапанию и истиранию. Артикул 30110.

**Очки защитные ЗП2 PANORAMA**



Очки закрытого типа с высокой степенью защитных свойств, с панорамным защитным стеклом из оптически прозрачного плексигласа, с мягким корпусом из ПВХ пластика с широкой полосой обтюрации обеспечивают защиту глаз от воздействия твердых частиц с кинетической энергией до 3,0 Дж, УФ-излучения до  $l = 350$  нм и панорамный обзор при полном отсутствии искажений. Твердый слой защитного стекла устойчив к истиранию и царапанию. Возможно ношение с корректирующими очками. Артикул 30211.

**Очки защитные ЗН5 PANORAMA MULTILIFE (Г2-Г3)**



Очки закрытого типа с высокой степенью защитных свойств. Панорамное защитное стекло-светофильтр из поликарбоната Г2, Г3, не запотевающее изнутри, сверхустойчивое к царапинам снаружи. Мягкий корпус из эластичного материала Evoprene, отличающегося устойчивостью к воздействию высоких температур в диапазоне от  $-60$  до  $+120^{\circ}\text{C}$ , высокой электрической сопротивляемостью и химической устойчивостью. Защита от УФ- и ИК-излучения, от воздействия твёрдых частиц с кинетической энергией до 7 Дж. Возможна комплектация сменной защитной пленкой. Возможно ношение с корректирующими очками. Артикул 20535, 36.

**Очки защитные ЗН13-Т**



Очки с защитными безосколочными стёклами «триплекс», мягким корпусом из ПВХ-пластиката, с регулируемой наголовной лентой и четырьмя вентиляционными устройствами.

корпусом из винилискожи, исключая раздражение лица пользователя в условиях повышенных и пониженных температур, регулируемой наголовной лентой. Защитные стёкла-светофильтры Г1-Г3. Вариант с усиленными прозрачными стёклами ЗН1-У PILOT. Артикул 20131-33.

**Очки защитные ЗН11 PANORAMA**



Очки закрытого типа с высокой степенью защитных свойств. Панорамное защитное стекло из оптически прозрачного плексигласа CE, устойчивого к царапинам, и мягкий корпус из ПВХ-пластиката с широкой полосой обтюрации обеспечивают защиту глаз от воздействия твердых частиц с кинетической энергией до 3,0 Дж, УФ-излучения до  $l = 350$  нм и панорамный обзор при полном отсутствии искажений. Широкая регулируемая наголовная лента надежно и удобно фиксирует очки на голове пользователя. Возможно ношение с корректирующими очками. Артикул 21111, 24111.

**Очки защитные ЗН11-УФ PANORAMA**



Очки закрытого типа с высокой степенью защитных свойств. Панорамное защитное стекло-светофильтр со специальной спектральной характеристикой из плексигласа, устойчивого к царапинам, защищающего глаза от излучения в ультракороткой и видимой (до  $l = 570$  нм) области спектра и от воздействия твёрдых частиц с кинетической энергией не менее 1,2 Дж. Корпус красного цвета из материала Evoprene, обладающего высокой химической стойкостью, электрическим сопротивлением, эластичностью в диапазоне температур от  $-60$  до  $+120^{\circ}\text{C}$ . Возможно ношение с корректирующими очками. Артикул 21112.

**Очки защитные ЗН18 DRIVER RIKO (В1-В2, Г1-Г3)**



Очки с минеральными защитными стёклами-светофильтрами, мягким, удобно прилегающим к лицу корпусом из эластичного материала Evoprene, отличающегося устойчивостью к воздействию высоких температур в диапазоне от  $-60$  до  $+120^{\circ}\text{C}$ , химической устойчивостью. Защитные стекла обеспечивают надежную защиту глаз от воздействия твердых частиц с кинетической энергией не менее 0,6 Дж. Конструкция очков позволяет крепить очки на защитной каске. Артикул 21821, 22, 21831-33.



Обеспечивают защиту глаз от воздействия частиц с кинетической энергией не менее 1,2 Дж в сочетании с абразивным воздействием. Артикул 21308.

**Очки защитные ЗН62 GENERAL (B1-B2, Г1-Г3, С3-С6, Т) РОСОМЗ®**



Очки с минеральными сменными защитными стёклами-светофильтрами, жёстким стеклодержателем, мягким корпусом из ПВХ-пластика, четырьмя вентиляционными устройствами и эластичной регулируемой наголовной лентой. Защитные стёкла отличаются стабильностью оптических свойств во времени и очень высокой устойчивостью к царапинам и брызгам расплавленного металла. Вариант с прозрачным триплексом ЗН62-Т GENERAL. Артикулы 26221, 22, 26231-33, 26263-66.

**Очки защитные ЗНГ1 РОСОМЗ®**



Очки герметичные с минеральными стёклами «триплекс», максимально устойчивыми к абразивному воздействию, и мягким корпусом из ПВХ-пластика. Обеспечивают защиту глаз от воздействия твёрдых частиц с кинетической энергией не менее 1,2 Дж. Регулируемое оголовье выполнено из маслостойкой резины. Очки комплектуются флаконом-капельницей с жидкостью против запотевания. Артикул 22108.

**Очки защитные ЗН22-С3С22 LASER РОСОМЗ®**



Очки закрытые для защиты глаз от отраженного лазерного излучения в диапазоне длин волн 630–1400 нм, с непрямой вентиляцией, с минеральными защитными стёклами-светофильтрами С3С22, мягким корпусом из ПВХ-пластика, регулируемой наголовной лентой и вентиляционными устройствами. Артикул 22203.

**Очки защитные серии ОК3 РОСОМЗ®**



Очки козырьковые с минеральными защитными стёклами-светофильтрами в жёстком металлическом стеклодержателе с поворотным-фиксирующим устройством и кронштейном для крепления на защитный головной убор или лицевой щиток. РЕКОМЕНДУЮТСЯ: Д1, Д2, Д3 — для работ у доменных печей; П1, П2, П3, П4 — для работ у сталеплавильных и др. металлургических печей. Артикулы 10341-43, 10351-53.

**Очки защитные ЗНД2 ADMIRAL (B1-B2, Г1-Г3) РОСОМЗ®**



Очки с минеральными защитными стёклами-светофильтрами в откидном стеклодержателе, мягким корпусом из ПВХ-пластика, четырьмя вентиляционными устройствами и эластичной регулируемой наголовной лентой. Внутренний стеклодержатель с прозрачными пластмассовыми защитными стеклами Plexiglas CE. Защитные стёкла отличаются стабильностью оптических свойств во времени и очень высокой устойчивостью к царапинам и брызгам расплавленного металла. Артикулы 23221, 22, 23231-33.

**Очки защитные ЗНГ2 РОСОМЗ®**



Очки герметичные с минеральными защитными стёклами, с незапотевающей пленкой и резиновым корпусом. Обеспечивают сверхнадежную защиту от брызг, капель и паров концентрированных кислот, щелочей, органических растворителей, нефтепродуктов, а также от твердых частиц. Как правило, применяются со средствами защиты органов дыхания (респираторами). РЕКОМЕНДУЮТСЯ для особо тяжелых условий работы с кислотами, кроме плавиковой, щелочами и другими агрессивными и ядовитыми жидкостями, маслами и нефтепродуктами в различных отраслях. Артикул 22207.

**Очки защитные серии ОК1 РОСОМЗ®**



Очки козырьковые с минеральными защитными стеклами-светофильтрами в жёстком металлическом стеклодержателе с поворотным-фиксирующим устройством и кронштейном для крепления на защитный головной убор или лицевой щиток. РЕКОМЕНДУЮТСЯ: Д1, Д2, Д3 — для работ у доменных печей; П1, П2, П3, П4 — для работ у сталеплавильных и др. металлургических печей. Артикулы 10141-43, 10151-53.

**Респиратор 8101 3М**



Респиратор общего назначения для защиты от пыли и туманов для применения в различных отраслях промышленности при уровнях загрязнения до 4 ПДК. Гипоаллергенный материал, потовпитывающая прокладка, четырёхточечное крепление на резинках белого цвета.

**Респиратор 8112 3М**



Респиратор общего назначения для защиты от пыли и тумана (жидкого конденсата) для всех отраслей промышленности в широком диапазоне температур и влажности, при уровнях загрязнения до 4 ПДК. Патентованный клапан выдоха, низкое сопротивление дыханию, гипоаллергенный материал, потовпитывающая прокладка, четырёхточечное крепление на резинках жёлтого цвета.

**Респиратор 9310 3М**



Респиратор складной повышенной комфортности для защиты от пыли и тумана (жидкого конденсата) при длительном ношении, для всех отраслей промышленности в широком диапазоне температур и влажности, при уровнях загрязнения до 4 ПДК. Новый фильтрующий материал, 3-панельная складная конструкция, низкое сопротивление дыханию, мягкая потовпитывающая прокладка, четырёхточечное крепление на резинках жёлтого цвета.

**Респиратор 9320 3М**



Респиратор складной повышенной комфортности для защиты от пыли и тумана (жидкого конденсата) при длительном ношении, для всех отраслей промышленности в широком диапазоне температур и влажности, при уровнях загрязнения до 12 ПДК. Новый фильтрующий материал, 3-панельная складная конструкция, низкое сопротивление дыханию, мягкая потовпитывающая прокладка, четырёхточечное крепление на резинках синего цвета.

**Респиратор 9332 3М**



Респиратор складной повышенной комфортности для защиты от пыли и тумана (жидкого конденсата) при длительном ношении, для всех отраслей промышленности в широком диапазоне температур и влажности,

**Респиратор 8102 3М**



Респиратор общего назначения для защиты от пыли и туманов для применения в различных отраслях промышленности при уровнях загрязнения до 12 ПДК. Гипоаллергенный материал, потовпитывающая прокладка, четырёхточечное крепление на резинках белого цвета.

**Респиратор 8122 3М**



Респиратор общего назначения для защиты от пыли и тумана (жидкого конденсата) для всех отраслей промышленности в широком диапазоне температур и влажности, при уровнях загрязнения до 12 ПДК. Патентованный клапан выдоха, низкое сопротивление дыханию, гипоаллергенный материал, потовпитывающая прокладка, четырёхточечное крепление на резинках синего цвета.

**Респиратор 9312 3М**



Респиратор складной повышенной комфортности для защиты от пыли и тумана (жидкого конденсата) при длительном ношении, для всех отраслей промышленности в широком диапазоне температур и влажности, при уровнях загрязнения до 4 ПДК. Патентованный клапан выдоха, 3-панельная складная конструкция, новый фильтрующий материал, низкое сопротивление дыханию, мягкая потовпитывающая прокладка, четырёхточечное крепление на резинках жёлтого цвета.

**Респиратор 9322 3М**



Респиратор складной повышенной комфортности для защиты от пыли и тумана (жидкого конденсата) при длительном ношении, для всех отраслей промышленности в широком диапазоне температур и влажности, при уровнях загрязнения до 12 ПДК. Патентованный клапан выдоха, 3-панельная складная конструкция, новый фильтрующий материал, низкое сопротивление дыханию, мягкая потовпитывающая прокладка, четырёхточечное крепление на резинках синего цвета.

**Респиратор 9925 3М**



Специальный респиратор комбинированного действия предназначен для защиты органов дыхания от сварочных аэрозолей и дымов с концентрацией до 12 ПДК, а также от озона

при уровнях загрязнения до 50 ПДК. Патентованный клапан выдоха, 3-панельная складная конструкция, новый фильтрующий материал, низкое сопротивление дыханию, мягкая потовпитывающая прокладка, четырёхточечное крепление на резинках красного цвета. Респиратор 3М 9332 рекомендован для **предприятий атомной энергетики**.

## Респиратор 9913

3М



**Респиратор специального назначения** для защиты от пыли, тумана при уровнях загрязнения до 4 ПДК и от органических газов и паров в пределах ПДК. Низкое сопротивление дыханию, гипоаллергенный материал, потовпитывающая прокладка, четырёхточечное крепление на резинках жёлтого цвета.

## Респиратор 9915

3М



**Респиратор специального назначения** для защиты от пыли, тумана при уровнях загрязнения до 4 ПДК и от кислотных газов и паров в пределах ПДК. Низкое сопротивление дыханию, гипоаллергенный материал, потовпитывающая прокладка, четырёхточечное крепление на резинках жёлтого цвета.

## Респиратор K101

3М



**Респиратор складной общего назначения** для защиты от пыли и туманов для применения в различных отраслях промышленности при уровнях загрязнения до 4 ПДК. Гипоаллергенный материал, носовой зажим жёлтого цвета.

## Респиратор K112

3М



**Респиратор складной общего назначения** для защиты от пыли и туманов для применения в различных отраслях промышленности при уровнях загрязнения до 12 ПДК.

Клапан выдоха, гипоаллергенный материал, носовой зажим синего цвета.

## Респиратор Вилсон SuperOne 3206

SPERIAN



**Ультралёгкий респиратор общего назначения** для защиты от пыли и тумана для всех отраслей промышленности в широком диапазоне температур и влажности при уровнях загрязнения до 12 ПДК. Анатоми-

и органических газов и паров в пределах ПДК. Фильтр высокой ёмкости, патентованный клапан выдоха, низкое сопротивление дыханию, гипоаллергенный материал, потовпитывающая прокладка, усиленное регулируемое четырёхточечное крепление на резинках. Предназначен для ношения под сварочным щитком.

## Респиратор 9914

3М



**Респиратор специального назначения** для защиты от пыли, тумана при уровнях загрязнения до 4 ПДК и от органических газов и паров в пределах ПДК. Патентованный клапан выдоха, низкое сопротивление дыханию, гипоаллергенный материал, потовпитывающая прокладка, четырёхточечное крепление на резинках жёлтого цвета.

## Респиратор 9926

3М



**Респиратор специального назначения** для защиты от пыли, тумана при уровнях загрязнения до 12 ПДК и от кислотных газов и паров (SO<sub>2</sub> – до 5 ПДК, HF – до 10 ПДК). Патентованный клапан выдоха, низкое сопротивление дыханию, гипоаллергенный материал, потовпитывающая прокладка, четырёхточечное крепление на резинках синего цвета.

## Респиратор K111

3М



**Респиратор складной общего назначения** для защиты от пыли и туманов для применения в различных отраслях промышленности при уровнях загрязнения до 4 ПДК. Клапан выдоха, гипоаллергенный материал, носовой зажим жёлтого цвета.

## Респиратор K113

3М



**Респиратор складной общего назначения** для защиты от пыли и туманов для применения в различных отраслях промышленности при уровнях загрязнения до 50 ПДК.

Клапан выдоха, гипоаллергенный материал, носовой зажим красного цвета.

## Респиратор Вилсон Премиум 5251

SPERIAN



**Специальный респиратор комбинированного действия** предназначен для защиты органов дыхания от **сварочных аэрозолей** и дымов с концентрацией до 12 ПДК, а также от озона и органических газов и паров в пределах ПДК. Фильтр высокой

ческой формы, клапан выдоха, низкое сопротивление дыханию, гипоаллергенный материал, четырёхточечное крепление на резинках. Вес 12 г. Артикул: 1013206.

## Респиратор Алина-П



Противоаэрозольный респиратор с клапаном выдоха для защиты от всех видов аэрозолей, в т.ч. асбестовой, силикатной пыли и других канцерогенов и фиброгенных веществ, при их концентрации до 50 ПДК. Не подвержен возгоранию, выдерживает воздействие повышенных температур, применяется при температуре от -30°C до +70°C.

## Респиратор Юлия-М



Противоаэрозольный респиратор для защиты от грубо- и среднелетучих аэрозолей в различных отраслях промышленности при уровнях загрязнения до 4 ПДК.

## Респиратор У-2К



**Респиратор общего назначения** для защиты от пыли в различных отраслях промышленности. Клапан выдоха, двухслойный фильтр пенополиуретан-перхлорвинил, носовой зажим. Респиратор выпускается 1-го, 2-го и 3-го роста.

ёмкости с низким сопротивлением дыханию и с клапаном выдоха, круговой мягкий гипоаллергенный обтуратор, усиленное регулируемое четырёхточечное крепление на резинках. Предназначен для ношения под сварочным щитком. Артикул: 1005595.

## Респиратор Алина-АВ



Противогазоаэрозольный респиратор с клапаном выдоха. Предназначен для защиты органов дыхания человека от аэрозолей при уровнях загрязнения до 12 ПДК, дополнительно от органических и неорганических паров и газов до ПДК на сварочных производствах, в металлургии, при лакокрасочных работах. Две эластичные ленты оголовья.

Предназначен для защиты от грубо- и среднелетучих аэрозолей при уровнях загрязнения до 4 ПДК. Съёмный клапан выдоха позволяет менять отработавшую полумаску.

## Респиратор Юлия-М 1/10, 1/3



Противоаэрозольный респиратор со съёмным клапаном выдоха. Предназначен для защиты от грубо- и среднелетучих аэрозолей при уровнях загрязнения до 4 ПДК. Съёмный клапан выдоха позволяет менять отработавшую полумаску.

Комплектация: 1 клапан + 10 фильтрующих полумасок или 1 клапан + 3 фильтрующие полумаски.

## Респиратор Алина-200 АВК



**Универсальный противогазоаэрозольный респиратор**. Предназначен для выхода из опасной зоны в случае возникновения чрезвычайных ситуаций.



Таблица рекомендаций по выбору степени защиты органов дыхания

Правильный выбор необходимой степени защиты		
Вид работ	Материалы	Защита*
Шлифование, резка, сверление	Ржавчина, железо, шпатлевки	P1
	Кирпичные стены, бетон, камень	P1 При высоком содержании кварца – P2
	Цемент, древесина, сталь	P2
	Краски, лаки, антикоррозионное покрытие	P2 При наличии хроматов – P3
	Сталь, высоколегированная (нержавеющая) сталь	P3
	Окраска против загрязнения	P3 При необходимости использовать респираторы с принудительной подачей воздуха
Работы со смазочно-охлаждающей жидкостью		P2
Сварка	Конструкционная сталь, цинк (автоген, сварка в среде)	P2 P2 с дополнительной защитой от озона
	Нержавеющая сталь (электроды)	P2 P2 с дополнительной защитой от озона
	Пайка	P2
Работы с асбестом	В ограниченном пространстве	P3
	При концентрации свыше 150 000 волокон в м3	P3 – полная маска или респиратор с принудительной подачей воздуха
Переработка стекло- и минерало-волоконных материалов		P2
Сортировка мусора		P3 АВЕКР3 для защиты от запахов, бактерий и спор
Распыление	Дисперсионные лакокрасочные материалы	P2 A2P2 для защиты от остатков растворителей и запахов
	Средства защиты растений (водные растворы)	P2
Работы на силовых агрегатах (например, смена фильтров)		P3
Работы с аллергенами	Цветочная пыльца	P1
	Мучная пыль	P2
Работа с вредными веществами	Плесень/грибные споры	P2
	Бактерии	P2 При туберкулезе – P3
	Сажа от дизельного топлива/дым	P2

\* Пользователь обязан произвести проверку соответствия характеристик применяемых средств индивидуальной защиты имеющимся на рабочем месте видам и концентрации вредных веществ; при этом необходимо учитывать данные, приведенные в инструкциях по эксплуатации респираторов.

Пределы применимости противоаэрозольных полумасок (респираторов)		
Степень защиты	Кратность ПДК	Ограничения
Противоаэрозольная полумаска FFP1	4	Не применяется для защиты от канцерогенных и радиоактивных веществ, микроорганизмов (вирусы, бактерии, грибы и их споры), а также от ферментов
Противоаэрозольная полумаска FFP2	2	Не применяется для защиты от радиоактивных веществ, вирусов, ферментов
Противоаэрозольная полумаска FFP3	50	

## Полумаска серии 6000

3M



Полумаска с лицевой частью из эластомера, лёгкой конструкции, не ограничивает поле зрения, трёх типоразмеров. Комплектуется сменными противогазовыми и противоаэрозольными фильтрами 3M™ через байонетные соединения, обеспечивает надёжную защиту органов дыхания от широкого спектра вредных веществ. Полумаски имеют длительный срок службы, требуют минимального ухода. Артикулы: 6100, 6200, 6300.

## Полумаска Виллсон Вальюэйр

SPERIAN



Полумаска из термопластикового эластомера, с регулируемым наголовным креплением, двух типоразмеров. Имеется система удаления избыточной влаги из подмасочного пространства. Низкое сопротивление дыханию за счет увеличенного размера клапана выдоха. Используется с фильтрами серии «Виллсон Т». Вес 109 г. Артикул: 10 015 73

## Маска серии 6000

3M



Полнолицевая маска из гипоаллергенного эластомера. Имеет 3 типоразмера. Ударопрочная, стойкая к царапинам поликарбонатная линза, с широким углом обзора. Комплектуется 2 фильтрами байонетного крепления, при необходимости 2 предфильтрами с держателями предфильтров. Большой выбор фильтров для разных производственных условий. Масса 400 г. Артикулы: 6700, 6800, 6900.

## Маска Фернез Космо

SPERIAN



Полнолицевая маска из резины ЭПДМ специально разработана для применения в самых тяжелых условиях. Маска хорошо сбалансирована, имеет пятиточечное крепление оголовья с быстрорастегающимися пряжками, широкопанорамный экран из поликарбоната, мембрану для переговоров, два клапана выдоха. Комплектуется фильтрующими коробками с резьбовым соединением RD40. Температурный режим использования от –30°С до +70°С. Вес: 650 г. Артикул: 17 105 21

## Полумаска серии 7500

3M



Полумаска для жестких производственных условий с лицевой частью из силиконосодержащего материала. Не ограничивает поле зрения, с высокоэффективным теплоотводом, трёх типоразмеров. Головное крепление позволяет во время перерывов в работе носить респиратор на груди. Комплектуется сменными противогазовыми и противоаэрозольными фильтрами 3M™ через байонетные соединения, обеспечивает надёжную защиту органов дыхания от широкого спектра вредных веществ. Полумаски имеют разборную конструкцию со сменными деталями. Артикулы: 7501, 7502, 7503.

## Полумаска РУ-60М, РПГ-67



Полумаска универсальная для защиты от вредных газов, паров (при концентрации до 15 ПДК) и аэрозолей. Резиновая полумаска с трикотажным обтюратором и эластичным оголовным креплением. Марка респиратора соответствует марке фильтра. Выпускаются фильтры марок А1Р2 ФП, К1Р2 ФП, А1В1Е1Р2 ФП.

## Маска Сандстрем SR200

Sundström



Полнолицевая маска из силикона для применения в тяжелых условиях. Коэффициент защиты от пыли – 40, от газов – 20. Маска хорошо сбалансирована, имеет широкопанорамный экран из поликарбоната, низкое сопротивление выдоху (2 клапана). Комплектуется фильтрующими коробками с резьбовым соединением RD40. Вес 450 г. Артикул: 70 06 00.

## Маска ППМ-88



Полнолицевая маска из мягкой резины с прочным панорамным стеклом, переговорной мембраной. Резьбовое крепление фильтра. Корпус лицевой части двух типоразмеров, подмасочник – трёх размеров. Используется для комплектации гражданских и промышленных противогазов. Масса 560 г.



## Противогаз гражданский ГП-7Б



Противогаз гражданский ГП-7Б предназначен для защиты органов дыхания, лица и глаз человека от отравляющих веществ, радиоактивной пыли, бактериальных аэрозолей, а также от аварийных химически опасных веществ. Модель ГП-7БВ – с приспособлением для приема воды.

**Комплектация:** лицевая часть МП-07 (МП-07В), коробка фильтрующе-поглощающая ГП-7 кБ (ГП-7кБ Оптим), крышка фляги (для МП-08В), плёнка незапотевающая, сумка для хранения противогаза, инструкция. Размеры: 1, 2, 3. Принят на снабжение в системе МЧС России. Коробка ФП ГП-7кБ удовлетворяет требованиям по промышленной защите класса А1В1Е1К1Р3. Коробка ФП ГП-7кБ-Оптим удовлетворяет требованиям по промышленной защите класса А1В1Е1К1Р3.

## Противогаз промышленный ПП-9



Противогаз ПП-9 предназначен для индивидуальной защиты глаз, лица, органов дыхания человека от воздействия вредных веществ в виде газов, паров и аэрозолей, присутствующих в воздухе рабочей зоны производственных помещений.

**Комплектация:** лицевая часть «ARTIRUS», 2 фильтра «ARTIRUS» на байонетном соединении, сумка для хранения противогаза, набор салфеток влажных, пакет полиэтиленовый упаковочный, инструкция.

## Изолирующий противогаз ИП-4М



Изолирующий противогаз ИП-4М предназначен для защиты органов дыхания, зрения и кожи лица человека от любых вредных примесей в воздухе, независимо от концентраций, и для работы в условиях недостатка кислорода. Противогазы используются в комплекте с регенеративным патроном РП-4. **Оснащение:** лицевая часть, мешок дыхательный, сумка, аксессуары.

Время защитного действия изолирующего противогаза: 40÷180 мин, в зависимости от вида деятельности. Рабочий интервал температур: -40...+50°С. Масса снаряженного противогаза не более 4 кг.

## Противогаз гражданский ГП-9-МПГ ИЗОД



Противогаз гражданский ГП-9 предназначен для защиты органов дыхания, лица и глаз человека от отравляющих веществ, радиоактивных паров и аэрозолей, бактериальных средств и аварийных химически опасных веществ.

**Комплектация:** маска панорамная МПГ-ИЗОД с силиконовым подмасочником, коробка фильтрующе-поглощающая ГП-9 кБ Оптим, ПА-смазка, сумка для хранения противогаза, инструкция. Размеры: 1, 2, 3. Коробка ФП ГП-9 кБ-Оптим удовлетворяет требованиям по промышленной защите класса А1В1Е1К1HgP3.

## Противогаз промышленный ППФ-700



Противогаз ППФ-700 предназначен для индивидуальной защиты глаз, лица, органов дыхания человека от воздействия вредных веществ в виде газов, паров и аэрозолей, присутствующих в воздухе рабочей зоны производственных помещений.

**Комплектация:** лицевая часть МПГ-ИЗОД, фильтр А1В1Е1К1HgP3, сумка для хранения противогаза, инструкция.

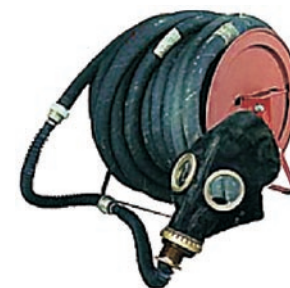
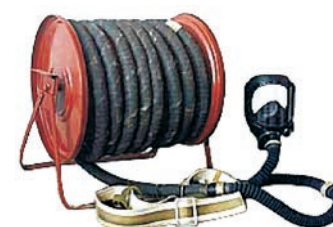
## Изолирующий противогаз ИП-6



Изолирующий противогаз ИП-6 предназначен для защиты органов дыхания, зрения и кожи лица человека от любых вредных примесей в воздухе, независимо от концентраций, и для работы в условиях недостатка кислорода. Противогазы используются в комплекте с регенеративным патроном РП-6.

**Оснащение:** лицевая часть с переговорным устройством, мешок дыхательный, сумка, аксессуары. Время защитного действия изолирующего противогаза: 40÷150 мин, в зависимости от вида деятельности. Рабочий интервал температур: -20...+50°С. Масса снаряженного противогаза не более 3,6 кг.

## Противогаз шланговый ПШ-1 с маской ППМ-88 и с маской ШМП-1



Противогаз шланговый ПШ-1 предназначен для защиты органов дыхания, глаз и кожи лица от любых вредных примесей в воздухе, независимо от их концентрации, а также для работы в условиях недостатка кислорода в рабочей зоне. Противогаз работает по принципу всасывания воздуха под лицевую часть самим работающим или с применением воздухонапорного устройства, из зоны чистого воздуха по шлангу и соединительным гофрированным трубкам.

Выпускается в различных исполнениях:

- ПШ-1Б – с воздухоподводящим шлангом на барабане. Длина шланга 10 м, ПШ-1Б-20 – 20 м;
- ПШ-1С – с воздухоподводящим шлангом 10 м, в сумке;
- ПШ-20РВ – с ручной воздуходувкой, 20 м шланга на барабане;
- ПШ-20ЭРВ – с электроручной воздуходувкой, 20 м шланга на барабане;
- ПШ-40ЭРВ – с электроручной воздуходувкой, 40 м шланга, барабан, сумка.

Противогаз комплектуется лицевой частью от промышленного противогаза, двумя последовательно соединенными гофрированными трубками, к которым крепится армированный шланг. К наружному концу шланга крепится фильтрующая коробка для очистки вдыхаемого воздуха от пыли. Кроме этих деталей в комплект входит предо-

хранительный пояс, на котором крепится шланг, сигнально-спасательная веревка и штырь, на котором в зоне чистого воздуха устанавливается конец шланга с фильтрующей коробкой.

## Противогаз шланговый передвижной АИВ-ГИК



Шланговый противогаз АИВ-ГИК предназначен для защиты органов дыхания и зрения человека в атмосфере, содержащей менее 18 об. % кислорода и более 0,5 об. % вредных веществ, или в присутствии вредных веществ неизвестного состава. Может использоваться для работы в закрытых ёмкостях, колодцах, отсеках в различных отраслях промышленности, коммунального хозяйства. Используется принцип принудительной подачи воздуха из чистой зоны к органам дыхания через лицевую часть по шлангу длиной до 50 метров. Противогаз содержит аэрозольный фильтр грубой очистки. Предусмотрено 100% резервирование основного нагнетателя воздуха и основной аккумуляторной батареи.

Противогаз оснащен двухсторонним переговорным устройством для связи оператор-обслуживающий персонал. В зависимости от условий эксплуатации могут применяться различные лицевые части.

В комплект входят: лицевая часть – маска панорамная ППМ-88, дополнительный шланг 25 м на барабане, страховочная привязь, трос сигнально-спасательный. Комплект АИВ смонтирован на тележке.

Номинальная объёмная производительность — не менее 150 л/мин. Время непрерывной работы на основном аккумуляторе не менее 20 часов, на резервном аккумуляторе не менее 6 часов.

## Самоспасатели фильтрующие СПП-4, СПП-5



Фильтрующие самоспасатели СПП-4, СПП-5 защищают органы дыхания от вредного воздействия оксида углерода и аэрозолей (пыль, дым, сажа) при выходе горнорабочих во время пожара на свежую вентиляционную струю или поверхность. Являются приборами разового действия.

Время защитного действия по оксиду углерода: СПП-4 – 120 мин, СПП-5 – 60 мин. Температуры применения: СПП-4: 0...30°С, СПП-5: -30...50°С.



**Автономный турбоблок ADFLO**



Турбоблок Adflo предназначен для очистки воздуха от аэрозолей (пыли, дыма, тумана) и газов и подачи его к лицевой части СИЗ. Характеристики: коэффициент защиты 50, лёгкий вес, компактная обтекаемая форма, широкий регулируемый кожаный пояс, простая система управления со звуковой и световой сигнализацией заряда аккумулятора и степени заполнения фильтра Р3. **Регулировка** воздушного потока от 160 до 200 л/мин. Износостойкие долговечные комплектующие. Возможность использовать противоаэрозольные и противогазовые фильтры, фильтр от запаха, аккумулятор повышенной ёмкости. Время непрерывной работы 8–12 часов. Артикул 83 20 30.

**Автономный турбоблок Муссон-2000**



Турбоблок Муссон-2000 предназначен для очистки воздуха от аэрозолей (пыли, дыма, тумана) и подачи его к лицевой части СИЗ. Характеристики: коэффициент защиты 50 (фильтр HEPA), **двухскоростной режим работы** 150/190 л/мин, ударпрочный корпус. Время непрерывной работы 8–12 часов. Артикул: 80 00 00. В исполнении Муссон-2000К блок имеет микропроцессор, плавно регулирующий и удерживающий постоянный поток воздуха независимо от засорения фильтра и состояния батареи, сигнализирующий о степени заряда аккумулятора и заполнения фильтра.

**Изолирующая система Клин-Эйр**



Изолирующая система подачи очищенного воздуха Clean-air PC обеспечивает подачу воздуха для дыхания пользователя в сильнозагрязнённых или замкнутых пространствах, где применение фильтрующих СИЗ невозможно.



**Комплектация:** фильтр двухступенчатой очистки сжатого воздуха на 2 поста, со сменным картриджем, шланг длиной 10 м с БРС, редуктор подачи постоянного количества воздуха на пояском ремне, гофрированный шланг подачи воздуха от редуктора к лицевой части. Регулируемая скорость потока воздуха на выходе: 120÷300 л/мин. Артикул 61 60 50.

**Автономный турбоблок JUPITER**



Турбоблок Jupiter предназначен для очистки воздуха от аэрозолей (пыли, дыма, тумана) и газов и подачи его к лицевой части СИЗ. Характеристики: лёгкий вес, компактная обтекаемая форма, простая система управления. Износостойкие долговечные комплектующие. Возможность использовать противоаэрозольные и противогазовые фильтры. Время непрерывной работы 8 часов. Возможен в искробезопасном исполнении. Артикул 085-00-10.

**Автономный турбоблок Муссон-2000X**



Турбоблок Муссон-2000X предназначен для очистки воздуха от газов и аэрозолей (пыли, дыма, тумана) и подачи его к лицевой части СИЗ. Характеристики: коэффициент защиты 50, используются противогазовые и комбинированные фильтры с резьбовым соединением, двухскоростной режим работы. Время непрерывной работы 6,5–8 часов. В исполнении Муссон-2000ХК блок имеет микропроцессор, плавно регулирующий и удерживающий постоянный поток воздуха независимо от засорения фильтра и состояния батареи, сигнализирующий о степени заряда аккумулятора и заполнения фильтра. Артикул 50 00 00.

**Автономный турбоблок Муссон**



Турбоблок Муссон предназначен для очистки воздуха от аэрозолей (пыли, дыма, тумана) и подачи его к лицевой части СИЗ. Характеристики: коэффициент защиты 12, двухскоростной режим работы, ударпрочный корпус. Время непрерывной работы 8–12 часов. Артикул: 23 00 00. Адаптирован для сочленения с большинством вентилируемых лицевых частей: щитками сварщика, лицевыми щитками, шлемами и капюшонами. Дополнительно может поставляться комплект переоборудования лицевой части для вентиляции.

**Кондиционер сжатого воздуха VORTEX**



Кондиционер Vortex служит для уменьшения или увеличения температуры подаваемого воздуха примерно на 18°C, улучшая условия работы пользователя в неблагоприятных температурных условиях. Одновременно с кондиционированием, устройство обеспечивает на выходе необходимую скорость подачи потока воздуха. Рабочее давление 4,5÷7 бар, минимальный воздушный поток на выходе – 165 л/мин. Рабочая температура от –10°C до +60°C. Артикул 15 02 75.

**Рекомендуемый тип респираторной защиты**

Вещество	Противо-аэрозольный фильтр	Противо-газовый фильтр	Системы со сжатым воздухом	Примечания
Алюминий	Р			
Аргон			сж. воздух	см. Примечание 1
Бериллий	Р		сж. воздух	провоцирует раковые заболевания может быть сенсibilизатором см. Примечание 2
Бром		В		
Кадмий	Р			
Диоксид углерода		В	сж. воздух	
Моноксид углерода			сж. воздух	
Хлор		В		впитывается через кожу
Диоксид хлора		В		
Хром (6-валентный)	Р			провоцирует раковые заболевания
Хром (3-валентный)	Р			
Медь	Р			
Фториды	Р			
Фтор			сж. воздух	
Гелий			сж. воздух	см. Примечание 1
Изоцианаты			сж. воздух	может быть сенсibilизатором
Хлористый водород		В	сж. воздух	см. Примечание 2
Цианид водорода		В	сж. воздух	впитывается через кожу см. Примечание 2
Фтористый водород		В	сж. воздух	см. Примечание 2
Сероводород		В		
Оксид железа	Р			
Свинец	Р			
Магний	Р			
Марганец	Р			
Никель	Р			может быть сенсibilизатором
Диоксид азота			сж. воздух	
Закись азота			сж. воздух	
Озон	Р	АВЕ		см. Примечание 3
Фосген			сж. воздух	см. Примечание 2
Фосфин		В	сж. воздух	см. Примечание 2
Диоксид кремния	Р			
Диоксид серы		Е		
Трихлорэтилен		А		провоцирует раковые заболевания
Оксид ванадия	Р			
Уайт-спирит		А		
Цинк	Р			
Хлорид цинка	Р			
Оксид цинка	Р			

**Примечания:**

1. Инертные газы аргон и гелий обычно не поглощаются фильтрами. Сами по себе эти газы не опасны, но плохо то, что они могут вытеснить кислород из воздуха во время работы в ограниченном пространстве.
2. Некоторые компоненты сварочных дымов, имеющие низкое значение ПДК, представляют большую опасность. Для защиты от них можно использовать респираторные системы с подачей сжатого воздуха. Если Вы не уверены в правильности выбора фильтра, обратитесь за консультациями к специалисту по охране труда.
3. Озон не фильтруется противогазоаэрозольными фильтрами, однако, контактируя с твёрдыми поверхностями, он превращается в кислород. Поэтому от повышенной концентрации озона надёжно защищают щиток сварщика или лицевой щиток с системой принудительной подачи воздуха (турбоблоком).

**Типы фильтров:**

- Р** – от аэрозольных частиц;
- А** – от органических газов и паров с точкой кипения > 65°C;
- АХ** – от органических газов и паров с точкой кипения < 65°C;
- В** – от неорганических газов и паров (кроме монооксида углерода СО);
- Е** – от кислых газов и паров.

## СРЕДСТВА ЗАЩИТЫ ОРГАНОВ ДЫХАНИЯ

РЕКОМЕНДАЦИИ: Противоаэрозольные фильтры требуется заменять при затруднении дыхания, противогазовые – при появлении запаха в подмасочном пространстве. Применение противоаэрозольных фильтров (предфильтров) вместе с противогазовыми – существенно продляет срок службы противогазовых фильтров.

### Фильтры сменные к полумаскам и маскам **3M**

Артикул	Фото	Маркировка фильтра	Степень защиты (ПДК)		Защита от следующих воздействий:	Количество в упаковке: (мин. упаковка/короб)
			с полумасками	с масками		
6035		P3	50	200	твёрдые и жидкие аэрозоли	4/80
6051		A1	10	200	органические газы и пары	2/64
6054		K1	10	200	аммиак и его производные	2/64
6055		A2	10	200	органические газы и пары	2/64
6057		ABE1	10	200	органические, неорганические, кислые газы и пары	2/64
6059		ABEK1	10	200	органические, неорганические, кислые газы, аммиак и его производные	2/64
6075		A1 + формальдегид	10	200	органические пары и формальдегид	2/64
6098		AXP3	не применяется	200	однокомпонентные органические пары и аэрозоли	2/32
6099		ABEK2P3	не применяется	200	органические, неорганические, кислые газы, аммиак и его производные, аэрозоли	2/32
6009		Hg, Cl	индикатор	индикатор	пары ртути и хлора	2/60
5911		P1	4	4	твёрдые и жидкие аэрозоли	2/120
5925		P2	12	12		2/80
5935		P3	50	200		2/80
501		держатель предфильтров 5911, 5925, 5935				-/20

## СРЕДСТВА ЗАЩИТЫ ОРГАНОВ ДЫХАНИЯ


Артикул	Фото	Маркировка фильтра	Степень защиты (ПДК)		Защита от следующих воздействий:	Количество в упаковке: (мин. упаковка/короб)
			с полумасками	с масками		
2135		P3	50	200	твёрдые и жидкие аэрозоли	2/80
2138		P3	50	200	твёрдые и жидкие аэрозоли с дополнительной защитой от органических и кислых газов и паров, озона в пределах ПДК	2/80
502		держатель фильтров 2135, 2138				-/20

### Фильтры сменные байонетного крепления к полумаскам и маскам **SPERIAN**

Артикул	Фото	Маркировка фильтра	Защита от следующих воздействий:
1003529		P3	твёрдые и жидкие аэрозоли
1001619		A1	органические газы и пары
1001577		A2	органические газы и пары
1001578		B1	неорганические газы и пары
1001608		A1B1	органические газы и пары, неорганические газы и пары
1001609		A1B1P3	органические газы и пары, неорганические газы и пары, твёрдые и жидкие аэрозоли, пыль
1001579		A1E1	органические газы и пары, кислые газы и пары
1001580		K2	аммиак и его органические производные
1001581		A1B1E1K1	органические газы и пары, неорганические газы и пары, кислые газы и пары, аммиак и его органические производные
1001587		A1B1E1K1P3	органические газы и пары, неорганические газы и пары, кислые газы и пары, аммиак и его органические производные, твёрдые и жидкие аэрозоли, пыль
1002801		P2	твёрдые и жидкие аэрозоли
1001590		держатель предфильтра P2	





## СРЕДСТВА ЗАЩИТЫ ОРГАНОВ ДЫХАНИЯ

Фильтры в пластиковом корпусе,  
на резьбовом соединении RD40 к полумаскам и маскам 

Артикул	Фото	Маркировка фильтра	Защита от следующих воздействий:
1786000		P3	твёрдые и жидкие аэрозоли
1788000		A2	органические газы и пары
1788005		A2P3	органические газы и пары, неорганические газы и пары
1788015		B2P3	неорганические газы и пары, твердые и жидкие аэрозоли, пыль
1788020		K2	аммиак и его органические производные
1788070		A2B2P3	органические газы и пары, неорганические газы и пары, твердые и жидкие аэрозоли, пыль
1788075		A2B2	органические газы и пары, неорганические газы и пары
1788140		A2B2E1K1	органические газы и пары, неорганические газы и пары, кислые газы и пары, аммиак и его органические производные
1788145		A2B2E1K1P3	органические газы и пары, неорганические газы и пары, кислые газы и пары, аммиак и его органические производные, твердые и жидкие аэрозоли, пыль
1788160		AX	органические газы и пары с точкой кипения ниже 65°C

## СРЕДСТВА ЗАЩИТЫ ОРГАНОВ ДЫХАНИЯ

Фильтры для полумасок РПГ-67, РУ-60М

Артикул	Фото	Маркировка фильтра	Защита от следующих воздействий:
коробка РПГ-67		A; B; Г; КД	– органические газы и пары; – кислые газы и пары; – пары ртути, этилмеркурхлорид; – аммиак, сероводород, их смеси
коробка РУ-60М		A; B; Г; КД	– органические газы и пары; – кислые газы и пары; – пары ртути, этилмеркурхлорид; – аммиак, сероводород, их смеси
			дополнительно фильтры РУ-60М всех марок защищают от пыли, дыма и тумана при их концентрации в воздухе не более 200 мг/м <sup>3</sup>

Фильтры для масок ППМ-88, ШМП

Артикул	Фото	Маркировка фильтра	Защита от следующих воздействий:
коробка б/г коробка м/г		A, цвет – коричневый	органические газы и пары, пыль, дым, туман
		B, цвет – жёлтый	кислые газы и пары, пыль, дым, туман
		Г, цвет – чёрный/жёлтый	пары ртути, этилмеркурхлорида, пыль, дым, туман
		КД, цвет – серый	аммиак, сероводород, их смеси, пыль, дым, туман
		БКФ, цвет – хаки с белой полосой	кислые газы и пары, пары органических веществ, мышьяковистого и фосфористого водорода, пыль, дым, туман

Фильтры сменные к противогазам гражданским и промышленным

Артикул	Фото	Маркировка фильтра	Защита от следующих воздействий:
ГП-7кБ		A1B1E1P3	органические газы и пары, неорганические газы и пары, кислые газы и пары, твердые и жидкие аэрозоли, пыль
ГП-7кБ-Оптим		A1B1E1K1P3	органические газы и пары, неорганические газы и пары, кислые газы и пары, аммиак и его органические производные, твердые и жидкие аэрозоли, пыль
ГП-9кБ-Оптим		A1B1E1K1HgP3	органические газы и пары, неорганические газы и пары, кислые газы и пары, аммиак и его органические производные, пары ртути, твердые и жидкие аэрозоли, пыль
ФП Artirus A1-18		A1	органические газы и пары
ФП Artirus A2-30		A2	органические газы и пары
ФК Artirus A1P3-18		A1P3	органические газы и пары, твердые и жидкие аэрозоли, пыль
ФК Artirus A2P3-30		A2P3	органические газы и пары, твердые и жидкие аэрозоли, пыль
ФП Artirus K2-18		K2	аммиак и его органические производные
ФК Artirus K2P3-18		K2P3	аммиак и его органические производные, твердые и жидкие аэрозоли, пыль
ФП Artirus A1B1E1-18		A1B1E1	органические газы и пары, неорганические газы и пары, кислые газы и пары
ФП Artirus A1B2E2-30		A1B2E2	органические газы и пары, неорганические газы и пары, кислые газы и пары
ФК Artirus A1B1E1P3-18		A1B1E1P3	органические газы и пары, неорганические газы и пары, кислые газы и пары, твердые и жидкие аэрозоли, пыль
ФК Artirus A1B2E2P3-30		A1B2E2P3	органические газы и пары, неорганические газы и пары, кислые газы и пары, твердые и жидкие аэрозоли, пыль
ФП Artirus A1B1E1K1-30		A1B1E1K1	органические газы и пары, неорганические газы и пары, кислые газы и пары, аммиак и его органические производные
ФК Artirus A1B1E1K1P3-30		A1B1E1K1P3	органические газы и пары, неорганические газы и пары, кислые газы и пары, аммиак и его органические производные, твердые и жидкие аэрозоли, пыль
ПП-9		A1B1E1K1HgP3	органические газы и пары с температурой кипения выше 65°, неорганические газы и пары, за исключением оксида углерода, кислые газы и пары, аммиак и его органические производные, пары ртути, аэрозоли (туман, дым)

Артикул	Фото	Маркировка фильтра	Защита от следующих воздействий:
<b>Фильтры сменные для турбоблока ADFLO 3M</b>			
83 60 10		предфильтр	крупнодисперсные твердые и жидкие аэрозоли
83 70 10		P3	твердые и жидкие аэрозоли, пыль
83 71 10		фильтр от запаха	картридж сменный к фильтру от запаха
83 71 20			
83 72 42		A1B1	органические газы и пары, неорганические газы и пары
83 75 42		A2	органические газы и пары
<b>Фильтры сменные для турбоблока JUPITER 3M</b>			
450-00-25P		P3	твердые и жидкие аэрозоли, пыль
453-00-25P		A2P3	органические газы и пары, твердые и жидкие аэрозоли, пыль
456-18-25P		ABEP3	органические газы и пары, неорганические газы и пары, кислые газы и пары, твердые и жидкие аэрозоли, пыль
453-09-25P		A2BEKP3	органические газы и пары, неорганические газы и пары, кислые газы и пары, аммиак и его органические производные, твердые и жидкие аэрозоли, пыль
<b>Фильтры сменные для турбоблока МУССОН GBO</b>			
23 41 10		P2	твердые и жидкие аэрозоли, пыль
23 41 11		предфильтр	крупнодисперсные твердые и жидкие аэрозоли
<b>Фильтры сменные для для турбоблока МУССОН -2000 Malina Safety</b>			
80 00 10		P3	твердые и жидкие аэрозоли, пыль
80 00 15		предфильтр	крупнодисперсные твердые и жидкие аэрозоли
80 00 20		фильтр от запаха	газы и пары в пределах ПДК



Артикул	Фото	Маркировка фильтра	Защита от следующих воздействий:
<b>Фильтры сменные для турбоблока МУССОН-2000X</b> 			
50 00 48		предфильтр	крупнодисперсные твердые и жидкие аэрозоли
50 01 10		P3	твердые и жидкие аэрозоли
50 01 56		A2	органические газы и пары
50 01 57		A2P3	органические газы и пары, твердые и жидкие аэрозоли, пыль
50 01 67		A2B2P3	органические газы и пары, неорганические газы и пары, твердые и жидкие аэрозоли, пыль
50 01 64		A2B2E2P3	органические газы и пары, неорганические газы и пары, кислые газы и пары, твердые и жидкие аэрозоли, пыль
50 01 68		A2B2E2K2P3	органические газы и пары, неорганические газы и пары, кислые газы и пары, аммиак и его органические производные, твердые и жидкие аэрозоли, пыль
<b>Фильтры сменные для изолирующей системы Клин-Эйр</b> 			
61 00 10		картридж сменный	органические газы и пары, твердые и жидкие аэрозоли
61 00 50		A2P3	органические газы и пары, твердые и жидкие аэрозоли

**Беруши 1100, 1110**



Мягкие, щадящие кожу противошумовые вкладыши из вспененного полиуретана. Акустическая эффективность 37 дБ. Комфортны в использовании благодаря конической форме, гладкой грязеотталкивающей поверхности. Упакованы попарно. Артикулы: 1100 – без шнура, 1110 – со шнурком.

**Беруши Билсом 303**



Противошумовые вкладыши из вспененного полиуретана конической формы. Выпускаются 2 размеров, малый размер подходит для пользователей-женщин. Акустическая эффективность 33 дБ. Артикулы: 1005073 (Large), 1005074 (Small).

**Беруши Макс**



Самые популярные в мире противошумовые вкладыши из вспененного полиуретана. Колоколообразная форма обеспечивает максимальный комфорт, гладкая поверхность предотвращает скапливание грязи и позволяет значительно продлить срок службы. Акустическая эффективность 37 дБ. Артикулы: 3301161 – без шнура, 3301130 – со шнурком.

**Беруши Лазер Лайт**



Противошумовые вкладыши ярких цветов делают защиту видимой. Самовосстанавливающаяся Т-образная форма из вспененного полиуретана удобна для вставления и ношения. Гладкая поверхность предотвращает скапливание грязи и продлевает срок службы. Акустическая эффективность 35 дБ. Артикулы: 3301105 – без шнура, 3301106 – со шнурком.

**Беруши Матрикс Оранж**



Противошумовые вкладыши нового поколения, не требующие скручивания. Изготовлены из термопластиковой резины. Не расширяются, оказывают минимальное давление на ушной канал изнутри. Фильтруют шум на вредных частотах, пропускают звуки на частоте речи человека и сигнальных звуков, что повышает безопасность работы. Акустическая эффективность 29 дБ. Артикулы: 1011236 – без шнура, 1012521 – со шнурком.

**Беруши 1120, 1130**



Мягкие, щадящие кожу противошумовые вкладыши из вспененного полиуретана. Рифлёная поверхность. Акустическая эффективность 34 дБ. Комфортны в использовании благодаря конической форме, гладкой грязеотталкивающей поверхности. Упакованы попарно. Артикулы: 1120 – без шнура, 1130 – со шнурком.

**Беруши Билсом 304**



Противошумовые вкладыши на корде, из вспененного полиуретана конической формы. Выпускаются 2 размеров, малый размер подходит для пользователей-женщин. Акустическая эффективность 33 дБ. Артикулы: 1000106 (Large), 1000107 (Small).

**Беруши Макс Лайт**



Идеальное решение для пользователей с малым диаметром ушного канала. Оказывают минимальное давление на ушной канал изнутри, обеспечивая комфорт при длительном ношении. Т-образная форма обеспечивает удобство при вставлении и ношении. Акустическая эффективность 34 дБ. Артикулы: 3301120 – без шнура, 3301121 – со шнурком.

**Беруши Лазер Трак**



Максимальная защита слуха среди детектируемых противошумовых вкладышей. Самовосстанавливающаяся форма из вспененного полиуретана на корде. Яркие цвета и металлическая вставка делают простым визуальное обнаружение и металлодетектирование. Гладкая поверхность продлевает срок службы. Акустическая эффективность 26 дБ. Артикул: 3301167.

**Беруши Матрикс Блю**



Противошумовые вкладыши нового поколения, не требующие скручивания. Изготовлены из термопластиковой резины. Не расширяются, оказывают минимальное давление на ушной канал изнутри. Фильтруют шум на вредных частотах, пропускают звуки на частоте речи человека и сигнальных звуков, что повышает безопасность работы. Акустическая эффективность 23 дБ. Артикулы: 1011238 – без шнура, 1012720 – со шнурком.



**Беруши 1261, 1271**

**3M**



Противошумовые вкладыши много-разового использования в индивидуальной упаковке. Конструкция обеспечивает мягкость контакта и надёжность прилегания. Основание-ножка позволяет держать беруши не касаясь контактной поверхности, что особенно важно при использовании берушей в производственных условиях. Акустическая эффективность 25 дБ. Артикулы: 1261 – без шнура, 1271 – со шнурком.

**Беруши Смарт Фит**

**SPERIAN**



Усовершенствованный, ультрамягкий эластичный материал противошумовых вкладышей принимает температуру тела человека, адаптируясь к индивидуальной форме ушного канала пользователя. Отсоединяемый сменный корд, индивидуальный пластиковый контейнер для долгосрочного использования. Акустическая эффективность 30 дБ. Арт. 1011239.

**Беруши 1310**

**3M**



Многоразовые противошумовые вкладыши, не требующие ввода в ушной канал. Гибкая дужка обеспечивает оптимальное прилегание и максимальный комфорт. Акустическая эффективность 26 дБ. Масса 13 г. Имеют мягкие сменные вкладыши. Артикулы: 1310, вкладыши — 1311.

**Диспенсер АС-400 на 400 пар**

**SPERIAN**



Компактное устройство для раздачи противошумовых вкладышей, настенной или настольной установки. Полностью прозрачная колба позволяет контролировать запас берушей. Диспенсер вмещает 400 пар берушей, наполнители поставляются по 200 пар. Выдача производится поворотом рукоятки. Виды наполнителей-берушей (без корда): Макс, Макс Лайт, Лазер Лайт, Матрикс Оранж, Матрикс Блю. Артикул: 1013040.

**Беруши Квайет**

**SPERIAN**



Многоразовые нескручиваемые противошумовые вкладыши, обеспечивающие комфорт при продолжительном ношении.

Самый высокий уровень шумоподавления среди многоразовых вкладышей. Встроенный стержень для удобства вставления и вынимания. Колоколообразная форма мягко повторяет контуры ушного канала, обеспечивая комфорт для пользователя. Поставляются в индивидуальном контейнере. Можно раздавать при помощи диспенсера ЛС-500. Акустическая эффективность 28 дБ. Артикулы: 3301170 – без шнура, 3301172 – со шнурком.

**Беруши Смарт Фит Детектабл**

**SPERIAN**



Усовершенствованный, ультрамягкий эластичный материал противошумовых вкладышей принимает температуру тела человека, адаптируясь к индивидуальной форме ушного канала пользователя. Металлические вставки позволяют металлодетектирование. Гигиеническая конструкция обеспечивает легкость мытья теплой мыльной водой. Акустическая эффективность 30 дБ. Арт. 1012522.

**Беруши КьюБи**

**SPERIAN**



Многоразовые противошумовые вкладыши, не требующие ввода в ушной канал. Гладкая, эргономичная форма вкладышей обеспечивает максимальную защиту среди вкладышей на дужке. Конструкция дужки предотвращает соприкосновение сменных вкладышей с загрязненными поверхностями. Идеальное решение в производственных условиях с периодическим шумом. Акустическая эффективность: КьюБи-1 – 26 дБ, артикул 3301282, КьюБи-2 – 24 дБ, артикул 3301280, КьюБи-3 – 23 дБ, артикул 3301279.

**Диспенсер Ван Тач на 500 пар**

**3M**



Компактное устройство для раздачи противошумовых вкладышей. Полностью прозрачная колба позволяет контролировать запас берушей. Диспенсер вмещает 500 пар берушей. Выдача производится поворотом рукоятки. Виды наполнителей-берушей (без корда): 1100-R, 1200-R, EAR Classic, EAR Soft. Артикул: PD-01-000.

**Наушники 1440**

**3M**



Наушники предназначены для применения в производственной среде с высоким уровнем шума в нижнем и среднем частотном диапазоне. Мягкое удобное оголовье из многослойного материала, патентованная система регулировки прижатия чаш к голове. Акустическая эффективность 27 дБ.

**Наушники Пелтор Оптим I**

**3M**



Универсальные наушники для защиты от умеренного промышленного шума, с минимальным внешним размером чаш. Чаши из ABS пластика, дуги оголовья из преднатянутой нержавеющей стали, гарантирующие равномерное прижатие в течение дня. Высокая противошумовая эффективность в высокочастотной полосе шумов обеспечивает возможности для общения. Акустическая эффективность 26–28 дБ.

Артикулы:  
H510A стандартное оголовье, 27 дБ  
H510B затылочное оголовье, 26 дБ  
H510P3 с креплением на каску, 26 дБ  
H510F складное оголовье, 28 дБ  
H510P3-GB на каску, флуоресцентные

**Наушники Мак-1**

**SPERIAN**



Наушники с пластиковым оголовьем, регулируемым по высоте. Сверхлёгкие. Диэлектрические. Равномерное распределение давления. Широкие обтюраторы наушников снижают давление на голову. Рекомендуются для кратковременного ношения.

Акустическая эффективность 23 дБ. Артикул 1010421.

**Наушники Кларити**

**SPERIAN**



Наушники, сохраняющие возможность общения на рабочем месте и обеспечивающие фильтрацию шумов на частотах, оказывающих вредное воздействие. Диэлектрические. Двухуровневое оголовье гарантирует комфорт при длительном ношении. Акустическая эффективность 25–26 дБ. Выпускаются в различных исполнениях: со стандартным оголовьем С1, артикул 1011142; с креплением на каску С1Н, артикул 1011262; со складным оголовьем С1Е, артикул 1011143.

**Наушники 1450**

**3M**



Наушники с креплением на защитную каску предназначены для применения в производственной среде с высоким уровнем шума в нижнем и среднем частотном диапазоне. Мягкие удобные обтюраторы. Акустическая эффективность 27 дБ.

**Наушники Пелтор Оптим II**

**3M**



Универсальные наушники для защиты от интенсивного шума. Чаши из ABS пластика, дуги оголовья из преднатянутой нержавеющей стали, гарантирующие равномерное прижатие в течение дня. Высокая противошумовая эффективность в широкой полосе частот. Акустическая эффективность 30–31 дБ.

Артикулы:  
H520A стандартное оголовье, 31 дБ  
H520B затылочное оголовье, 30 дБ  
H520P3 с креплением на каску, 30 дБ  
H520F складное оголовье, 31 дБ  
H520A-GB стандартные, флуоресцентные  
H520P3-GB на каску, флуоресцентные

**Наушники Пелтор Оптим III**

**3M**



Наушники для защиты от экстремально сильного шума. Чаши из ABS пластика, дуги оголовья из преднатянутой нержавеющей стали, гарантирующие равномерное прижатие в течение дня. Двойной корпус чаш. Акустическая эффективность 34–35 дБ.

Артикулы:  
H540A стандартное оголовье, 35 дБ  
H540B затылочное оголовье, 35 дБ  
H540P3 с креплением на каску, 34 дБ  
H540A-GB стандартные, флуоресцентные  
H540P3-GB на каску, флуоресцентные

**Наушники Тандер Т2**

**SPERIAN**



Диэлектрические наушники для защиты от интенсивного шума. Максимальная защита и комфорт с запатентованной технологией Air Flow Control – двойное вентилируемое оголовье и ультрамягкие обтюраторы. Акустическая эффективность 30–33 дБ. Выпускаются в различных исполнениях: со стандартным оголовьем Т2, артикул 1010939; с креплением на каску Т2Н, артикул 1012531.



### Наушники Тандер Т3



Диэлектрические наушники для защиты от экстремально высокого шума. Максимальная защита и комфорт с запатентованной технологией Air Flow Control – двойное вентилируемое оголовье и ультрамягкие обтюраторы. Акустическая эффективность 36 дБ. Артикул 1010970.

### Наушники Лайтнинг А1



Наушники оптимальной защиты и современного дизайна. Оголовье из прочной стальной проволоки выдерживает самые суровые производственные условия и обеспечивает постоянную силу прижатия чаш. Быстросъёмные мягкие обтюраторы, мягкое оголовье обеспечивают комфорт при длительном ношении. Акустическая эффективность 28–30 дБ. Выпускаются в различных исполнениях: со стандартным оголовьем L1, артикул 1010922; с креплением на каску L1H, артикул 1012536; с затылочным оголовьем L1N, артикул 1011994.

### Наушники Лайтнинг А2



Наушники для защиты от сильного шума. Оголовье из прочной стальной проволоки выдерживает самые суровые производственные условия и обеспечивает постоянную силу прижатия чаш. Быстросъёмные мягкие обтюраторы, мягкое оголовье обеспечивают комфорт при длительном ношении. Акустическая эффективность 31–32 дБ. Выпускаются в различных исполнениях: со стандартным оголовьем L2, артикул 1010923; со складным оголовьем L2F, артикул 1011997; с затылочным оголовьем L2N, артикул 1011995; флуоресцентные складные L2FHV, артикул 1013942.

### Наушники Лайтнинг А3



Наушники для защиты от экстремально сильного шума. Оголовье из прочной стальной проволоки выдерживает самые суровые производственные условия и обеспечивает постоянную силу прижатия чаш. Быстросъёмные мягкие обтюраторы, мягкое оголовье обеспечивают комфорт при длительном ношении. Акустическая эффективность 32–34 дБ. Выпускаются в различных исполнениях: со стандартным оголовьем L3, артикул 1010924; с креплением на каску L3H, артикул 1012541; с затылочным оголовьем L3N, артикул 1011996; флуоресцентные стандартные L3HV, артикул 1013941.

### Каска 1465

3M



Каска с высокой стойкостью к воздействию ультрафиолетового излучения и химических веществ. Текстильная оснастка, регулируемая в 6 точках, амортизирующая налобная лента и глубоко расположенная затылочная лента. Высокий уровень комфорта и безопасности. Цветовая гамма: 6 цветов на выбор. Материал: высокопрочный полиэтилен. Масса: 370 г.

### Каска Пелтор G2000

3M



Каска выполнена методом литьевого формования под давлением из ABS пластика, устойчивого к воздействию ультрафиолетового излучения. Нижний выступ корпуса каски увеличивает жесткость конструкции и защищает от усилия бокового сжатия. Удлинение выступа в затылочной части каски обеспечивает дополнительную защиту особо чувствительной зоны шеи. Температурный диапазон применения касок от –50°C до +55°C. Вес 320 г.

### Каска Пелтор G3000

3M



Каска выполнена методом литьевого формования под давлением из ABS пластика, устойчивого к воздействию ультрафиолетового излучения. Оголовье из текстильных лент имеет 4 точки крепления. Каска оснащена индикатором износа каски. Модель G3000NUV оснащена оголовьем с храповиком. Температурный диапазон применения касок от –50°C до +55°C. Вес 300 г.

### Каска COM3-55 FavoriT

РОСОМС®



Каска состоит из ударопрочного корпуса, выполненного из материала Termotrek™, внутренней оснастки и подбородочного ремня. Внутренняя оснастка крепится к корпусу в шести точках и состоит из амортизатора, изготовленного из тканевых лент, и полиэтиленовой несущей ленты. Температурный диапазон применения от –50°C до +50°C. Цветовая гамма: 6 цветов на выбор.

Комбинезон 4530

3M



Комбинезон защитный 5/6 категории защиты, с капюшоном, цвет синий. Для защиты от пыли, брызг и проливов кислот (концентр. до 20%), щелочей (концентр. до 10%), растворителей и воды. Воздухопроницаемый материал снижает тепловую нагрузку. Антистатическая обработка с обеих сторон. Двусторонняя застежка-молния с клапаном на липкой ленте. Эластичные манжеты. Размеры:

М, L, XL, XXL. Комбинезон устойчив к повышенной температуре.

Комбинезон полипропиленовый SPERIAN



Комбинезон защитный 1 категории защиты, с капюшоном, цвет синий. Для защиты от пыли более 1 мкм, слабых химикатов. Воздухопроницаемый материал плотностью 40 г/м<sup>2</sup> снижает тепловую нагрузку. Застежка-молния. Резинки на манжетах и капюшоне. 2 кармана. Размеры: L, XL, XXL.

Комбинезон 4540

3M



Комбинезон защитный 5/6 категории защиты, ламинированный, с капюшоном, цвет белый. Для защиты от мелкодисперсной пыли, в т.ч. радиоактивных веществ, брызг и проливов кислот (концентрация до 20%), щелочей (концентрация до 10%), растворителей и воды. Материал не оставляет волокон и пушинок. На спине имеется воздухопроницаемая деталь, улучшающая теплорегуляцию. Антистатическая обработка с обеих сторон. Двусторонняя застежка-молния с клапаном на липкой ленте. Эластичные манжеты. Размеры: М, L, XL, XXL. Комбинезон устойчив к повышенной температуре.

хорошо проницаемая деталь, улучшающая теплорегуляцию. Антистатическая обработка с обеих сторон. Двусторонняя застежка-молния с клапаном на липкой ленте. Эластичные манжеты. Размеры: М, L, XL, XXL. Комбинезон устойчив к повышенной температуре.

Комбинезон СПАСЕЛ 2000

SPERIAN



Защитный комбинезон 1 категории защиты, с капюшоном, из полиэтилена толщиной 50 мкм, синего цвета. Для защиты от воды, растворов кислот, щелочей, органических растворителей и аэрозолей химических веществ, твердых частиц более 1 мкм. Край капюшона, низ рукавов и брюк имеют эластичную резинку. Сферы применения: работа в плохих погодных условиях, фармацевтическая промышленность, сельское хозяйство, санитарно-гигиеническая уборка помещений и др. Размеры: от М до XXXL. Артикул: 4180130.

Костюм сварщика брезентовый



Костюм сварщика для защиты от искр, брызг расплавленного металла, окалины.

Костюм мужской состоит из куртки и брюк. Куртка с центральной бортовой потайной застежкой на пять пуговиц, карманами в боковых швах. Спинка с кокеткой, переходящей на полочки, по линии настрачивания кокетки и под проймами имеются вентиляционные отверстия. Воротник отложной с накладкой из байки или фланели. Рукава двухшовные, втачные с напульсниками, с налокотниками, по переднему и локтевому срезам скруглены. Брюки с откидывающейся передней частью, задние половинки с притачным поясом, застегивающимся спереди, с наколенниками. Передние половинки с цельнокроеным поясом, пристегивающимся к поясу задних половинок. МАТЕРИАЛ: парусина полутьльная с ОП (пл. 550–580, лен 56%, хлопок 44%), молескин с огнезащитной отделкой (пл. 280, хлопок 100%). Артикул: 980А.

Костюм сварщика для защиты от искр, брызг расплавленного металла, окалины. Костюм мужской состоит из куртки и брюк. Куртка с центральной бортовой потайной застежкой на пять пуговиц, карманами в боковых швах. Спинка с кокеткой, переходящей на полочки, по линии настрачивания кокетки и под проймами имеются вентиляционные отверстия. Воротник отложной с накладкой из байки или фланели. Рукава двухшовные, втачные с напульсниками, с налокотниками, по переднему и локтевому срезам скруглены. Брюки с откидывающейся передней частью, задние половинки с притачным поясом, застегивающимся спереди, с наколенниками. Передние половинки с цельнокроеным поясом, пристегивающимся к поясу задних половинок. МАТЕРИАЛ: парусина полутьльная с ОП (пл. 550–580, лен 56%, хлопок 44%), молескин с огнезащитной отделкой (пл. 280, хлопок 100%). Артикул: 980А.

Костюм сварщика х/б огнестойкий



Костюм состоит из куртки и брюк. Куртка с центральной потайной застежкой на пять пуговиц, отложным воротником. Полочки с накладками по всей длине. В швах настрачивания накладок полочек боковые карманы. На полочках со стороны изнанки внутренние карманы: слева – для мобильного телефона, справа – карман для блокнота. Спина с кокеткой, переходящей на полочки, по линии настрачивания кокетки три вентиляционных отверстия. Рукава втачные, с накладками по всей длине, с напульсниками, стягивающимися по низу эластичной тесьмой. Брюки прямые, с цельнокроеным поясом, накладным карманом на правой передней половинке, пятью шлевками, застежкой на пуговицы, накладками на передних половинках, переходящими на задние. Накладки полочек, рукавов, передних половинок брюк – из отделочной ткани. Все наружные строчки выполнены термостойкими нитками. Материал верха, накладок: Rig Chief; Weldersafe (Dale AS, Норвегия). МАТЕРИАЛ: ткань х/б с ОП: пл. 320–475, хлопок 100%. Артикул: 2556.

Костюм состоит из куртки и брюк. Куртка с центральной потайной застежкой на пять пуговиц, отложным воротником. Полочки с накладками по всей длине. В швах настрачивания накладок полочек боковые карманы. На полочках со стороны изнанки внутренние карманы: слева – для мобильного телефона, справа – карман для блокнота. Спина с кокеткой, переходящей на полочки, по линии настрачивания кокетки три вентиляционных отверстия. Рукава втачные, с накладками по всей длине, с напульсниками, стягивающимися по низу эластичной тесьмой. Брюки прямые, с цельнокроеным поясом, накладным карманом на правой передней половинке, пятью шлевками, застежкой на пуговицы, накладками на передних половинках, переходящими на задние. Накладки полочек, рукавов, передних половинок брюк – из отделочной ткани. Все наружные строчки выполнены термостойкими нитками. Материал верха, накладок: Rig Chief; Weldersafe (Dale AS, Норвегия). МАТЕРИАЛ: ткань х/б с ОП: пл. 320–475, хлопок 100%. Артикул: 2556.

Костюм сварщика полутьльный



Костюм сварщика для защиты от искр, брызг расплавленного металла, окалины.

Костюм комбинированный из спилка и парусины полутьльной, состоит из куртки и брюк. Куртка прямого силуэта, с центральной бортовой застежкой на пуговицы. Полочки с боковыми карманами в рельефах. Спинка с кокеткой, по линии соединения кокетки и спинки – вентиляционные отверстия. Воротник отложной с накладкой из х/б ткани. Рукав втачной, двухшовный, с напульсником, в области проймы – вентиляционные отверстия. Полочка, бочок, верхняя, нижняя части рукава – с накладками из спилка. Брюки прямого силуэта, с откидывающейся передней частью.

Костюм комбинированный из спилка и парусины полутьльной, состоит из куртки и брюк. Куртка прямого силуэта, с центральной бортовой застежкой на пуговицы. Полочки с боковыми карманами в рельефах. Спинка с кокеткой, по линии соединения кокетки и спинки – вентиляционные отверстия. Воротник отложной с накладкой из х/б ткани. Рукав втачной, двухшовный, с напульсником, в области проймы – вентиляционные отверстия. Полочка, бочок, верхняя, нижняя части рукава – с накладками из спилка. Брюки прямого силуэта, с откидывающейся передней частью. Передняя часть с накладкой из спилка от верха до низа. Задняя часть с вытачкой, защитными накладками из спилка в области шагового и бокового швов, низа, усиленной накладкой в области сидения, притачным поясом, застегивающимся впереди на пуговицу. Дополнительная ластовица для удобства проведения сварки в сидячем положении. Огнестойкие нитки. Площадь покрытия спилком 65% (385 дм). МАТЕРИАЛ: парусина полутьльная с ОП (пл. 520–580, лен 56%, хлопок 44%), спилком 1,0–1,2 мм (кожа натуральная 100%), молескин с огнезащитной отделкой (пл. 280, хлопок 100%). Артикул: 2509.

Костюм дробеструйщика



Комбинезон с центральной застежкой на кнопки, с пылезащитным внутренним клапаном. Воротник – стойка окантован х/б бейкой. Комбинезон выполнен из саржи – 33. Воротник, верхняя часть рукава, передние половинки брюк из кожевенного спилка. Ширина рукавов и брюк по низу регулируется затяжниками из стропы. Объем комбинезона по талии регулируется эластичной тесьмой. Артикул: 1439.



**Перчатки Перфект Поли**

Перчатки трикотажные из легкого полиамида белого цвета с покрытием белого полиуретана на ладони и кончиках пальцев. Исключительно прочные, износостойкие. Обеспечивают прекрасный захват предметов. Эргономичная бесшовная конструкция. Не оставляют следов на поверхностях. Размеры 6–11, длина 24 см. Артикул: 2232255.

**Перчатки Нитрифит**

Универсальные трикотажные перчатки из полиамида с серым водонепроницаемым нитриловым покрытием на ладони и пальцах. Для работ, требующих чувствительности. Маслостойкие и устойчивые к изнашиванию. Размеры: 7–10, длина 25 см. Артикул: 2232230.

**Перчатки Перфект Каттинг Грей**

Трикотажные перчатки из смеси Дайнимы и лайкры. Для работы с режущими предметами в сухой или слегка влажной среде. Покрытие серого полиуретана на ладони и пальцах. Отличная чувствительность. Водонепроницаемое покрытие позволяет сохранить руки сухими. Хороший захват. Размеры 6–11, длина 24 см. Артикул: 2232245.

**Перчатки Аракат Лайт**

Трикотажные перчатки из кевлара для точных работ с мелкими острыми предметами, с защитой от механических воздействий, порезов. Подходят на правую и левую руку. Размеры 7–10, длина 25 см. Артикул: 2232087.

**Перчатки Аракат ЛАТ (Дексгрип Кат)**

Вязаные перчатки из 100% кевлара для защиты от порезов. Исключительный захват при работе с мокрыми, маслянистыми и сухими острыми объектами. Ладонная часть и пальцы покрыты синим латексом со складчатым напылением для обеспечения хорошего захвата при работе с острыми предметами. Размеры 6–10, длина 24 см. Артикул: 2094141.

**Перчатки Перфект Поли Блэк**

Перчатки трикотажные из легкого полиамида черного цвета с покрытием серого полиуретана на ладони и кончиках пальцев. Для работ с сильно загрязненными мелкими предметами. Исключительно прочные, износостойкие. Обеспечивают прекрасный захват предметов. Не оставляют следов на поверхностях. Размеры 6–11, длина 24 см. Артикул: 2400251.

**Перчатки Нитрифит Блэк Паттерн**

Универсальные трикотажные перчатки из полиамида с черным водонепроницаемым нитриловым покрытием на ладони и пальцах. Для работ, требующих чувствительности. Маслостойкие и устойчивые к изнашиванию. Размеры: 7–10, длина 25 см. Артикул: 2232234.

**Перчатки Аракат**

Трикотажные перчатки из кевлара для работы с мелкими острыми предметами, с защитой от механических воздействий, порезов. Размеры 6–10, длина 25 см. Артикул: 2232086.

**Перчатки Аракат Грип**

Трикотажные перчатки из кевлара для работы с острыми предметами, с защитой от механических воздействий, порезов. Ладонь покрыта ПВХ точками синего цвета для лучшего захвата. Размеры 6–11, длина 25 см. Артикул: 2032085.

**Перчатки Перфект Каттинг Текс (Софрадин)**

Трикотажные перчатки из Дайнимы/полиамида. Обеспечивают прекрасную защиту от порезов и устойчивость к истиранию. Перчатки можно стирать и использовать многократно. Отличная чувствительность пальцев. Размеры 7–11, длина 26 см. Артикул: 2232102.

**Перчатки Джанкярд Дог**

Высокопрочные трикотажные перчатки из 100% кевлара. На ладони и пальцах — защитная накладка из термостойкого спилка. Применяются для тяжелых механических работ с режущими или колющими деталями, для защиты от температур до +100°C, при некоторых видах сварки. Размеры 7, 9, 10, длина 25 см. Артикул: 2032101.

**Перчатки Тектрил КФ, К**

Перчатки, полностью (КФ) или на 5 (К) покрытые нитрилом. Хлопчатобумажная трикотажная основа джерси с крагами из брезента. Для тяжелых механических работ, с защитой от воздействия нефтепродуктов, жирных и абразивных материалов. Стойкие к порезам, разрыву и истиранию. Толщина покрытия — 1,1 мм. Отсутствие внутренних швов у перчатки. Размеры 8–11, длина 27 см. Артикулы: КФ — 2094501, К — 2094512.

**Перчатки Блю Велдинг**

Перчатки из термостойкого синего спилка для защиты от механических воздействий, брызг и искр расплавленного металла. Хлопчатобумажная подкладка, вшивной большой палец, упрочненный мизинец. Толщина: 1,2–1,4 мм. Размеры: 9, 10, длина 34 см. Артикул: 2000044.

**Перчатки Грин Велдинг Плюс**

Перчатки из высококачественного термостойкого спилка, на х/б подкладке, прошитые нитью кевлара для защиты от механических воздействий, брызг и искр расплавленного металла в особо тяжелых условиях. Все швы перчатки наружные для обеспечения максимального комфорта. На ладонной части — усиление для повышения прочности. Размеры: 9, 10, длина 35 см. Артикул: 2000042.

**Перчатки Миг Фит**

Перчатки термостойкие для защиты от сильного теплового излучения, от механических воздействий, при контакте с нагретыми поверхностями, от искр и брызг расплавленного металла. Перчатки изготовлены из во-

**Перчатки Дайнагласс Нит**

Высокопрочные трикотажные перчатки из Дайнимы с черным нитриловым покрытием ладони и пальцев. Для работы с маслянистыми острыми металлическими объектами, например, при сборке и ремонте автомобилей, кузовных работах. Высокая чувствительность, комфорт и безопасность для пользователя. Размеры 7–11, длина 25 см. Артикул: 2232113.

**Перчатки Тектрил МФ, М**

Перчатки, полностью (МФ) или на 5 (М) покрытые нитрилом. Хлопчатобумажная трикотажная основа джерси с трикотажной манжетой. Для тяжелых механических работ, с защитой от воздействия нефтепродуктов, жирных и абразивных материалов. Стойкие к порезам, разрыву и истиранию. Толщина покрытия — 1,1 мм. Отсутствие внутренних швов у перчатки. Размеры 9–11, длина 26 см. Артикулы: МФ — 2094510, М — 2094514.

**Перчатки Грин Велдинг**

Перчатки из высококачественного термостойкого спилка, прошитые нитью кевлара для защиты от механических воздействий, брызг и искр расплавленного металла. Все швы перчатки наружные для обеспечения максимального комфорта. На ладонной части — усиление для повышения прочности. Размеры: 8–10, длина 35 см. Артикул: 2000041.

**Перчатки Аргон**

Перчатки из натуральной козьей кожи для аргонодуговой сварки. Верхняя часть перчатки цельнокроеная, без швов для улучшения гибкости. Толщина кожи: 0,7–1,1 мм. Широкая крага из спилка для защиты рук длиной 15 см. Размеры: 9, 10, длина 35 см. Артикул: 2012804.

**Перчатка Атлантик Велдер**

Перчатка термостойкая для защиты от механических воздействий, при контакте с нагретыми поверхностями, от искр и брызг расплавленного металла. Перчатка изготовлена из спилка толщиной 1,1/1,3 мм на подкладке из огнестойкого кермея и кевларового



ловей кожи толщиной 1,1/1,3 мм на подкладке из ворсового хлопка. Тыльная сторона перчатки и манжета из алюминизированного кевлара. Размеры: 10, 11, длина 36 см. Артикул: 2058691.

**Перчатки Аратерма Фит**



Универсальные теплостойкие перчатки из кевлара и хлопка для работы с раскаленными, острыми предметами, с максимальной устойчивостью к порезам. Трикотажная перчатка с удлиненной манжетой для защиты запястья. Полная подкладка

из 100% хлопка с антибактериальной пропиткой. Перчатки выдерживают 14,5-секундный контакт с предметами, раскаленными до +350°C. Размеры: 7, 9, длина 32 см. Артикул: 2232086.

**Перчатки Велвет Шок**



Перчатки из кожи и спилка водостойкие, для защиты рук от вибрации при работе с пневматическим инструментом. На ладони специальная антивибрационная прокладка из вспененного полимера «Порон» толщиной 5 мм. Тыльная сторона перчатки из водостойкой замши. Защитная эластичная манжета шириной 60 мм. Размеры: 9-11, длина 26 см. Артикул: 2049132.

**Перчатки Файндекс 944-01**



Универсальные химически стойкие латексные перчатки жёлтого цвета с хлопковым внутренним напылением. Рифлёная поверхность ладони. Сфера применения: техническое обслуживание, уборка, лабораторные работы. Толщина 0,42 мм. Размеры: 6-10, длина 32 см. Артикул: 2094401.

**Перчатки Файндекс 944-31**



Универсальные химически стойкие латексные перчатки сиреневого цвета на трикотажной подкладке без швов из 100% полиамида. Шероховатая поверхность. Сфера применения: приготовление пищи, работа с замороженными продуктами, работа с детергентами и моющими средствами, ремонт, упаковка. Толщина – 1,1 мм. Размеры: 7-10, длина 27 см. Артикул: 2094431.

флиса (внешняя сторона), и хлопка/вискозы (внутренняя сторона). Тыльная сторона перчатки из алюминизированного материала. Размеры: 7-11, длина 40 см. Артикул: 2058698 – на правую руку, 2058699 – на левую руку.

**Рукавица Демулер**



Рукавица защитная термостойкая для защиты от механических воздействий, при контакте с нагретыми до 800°C поверхностями, от искр и брызг расплавленного металла. Рукавицы махровые из кермеля на войлочной основе, обеспечивающие изоляцию от высоких температур и защиту от порезов и проколов. Крага из спилка, усиление большого пальца из кевлара. Размеры: 9 и 10, длина 35 см. Артикул: 2201336.

**Перчатки Велвет Шок**



Специальные перчатки для лесорубов из спилка, водостойкие с усиленной накладкой на ладонной части. На тыльной стороне левой перчатки специальная накладка для защиты от циркулярной пилы. Прошиты кевларом. Возможность регулировки ширины манжеты по краю. Толщина спилка: 1,1/1,3 мм. Размеры: 9-11, длина 30 см. Артикул: 2058686.

**Перчатки Файндекс 944-30**



Универсальные химически стойкие латексные перчатки голубого цвета на трикотажной подкладке без швов из 100% полиамида. Гладкая поверхность. Сфера применения: приготовление пищи, работа с детергентами и моющими средствами, ремонт. Толщина – 1,1 мм. Размеры: 7-10, длина 27 см. Артикул: 2094430.

**Перчатки Файндекс 944-22 Фишермэн**



Химически стойкие латексные перчатки оранжевого цвета на трикотажной подкладке без швов из 100% полиамида. Складчатая поверхность. Сфера применения: работа с замороженными продуктами, рыболовство и рыбопереработка, сельское хозяйство, сортировка. Толщина – 1,3 мм. Размеры: 7-11, длина 30 см. Артикул: 2094422.

**Перчатки ПауэрКоут 944-05 БлэкФит**



Химически стойкие латексные перчатки с гладкой антибактериальной внутренней поверхностью. Рифлёная поверхность ладони. Сфера применения: химическая промышленность, строительство, сельское хозяйство. Толщина – 1,3 мм. Размеры: 7-11, длина 44 см. Артикул: 2094405.

**Перчатки ПауэрКоут 950-10 Микс-Калор**



Химически стойкие перчатки из неопрена и латекса с хлопковым внутренним напылением. Рифлёная поверхность ладони. Сфера применения: нефтехимическая промышленность, техническое обслуживание, обработка. Толщина – 0,72 мм. Размеры: 7-10, длина 32 см. Артикул: 2095010.

**Перчатки Петронил 40 GR**



Удлиненные химически стойкие перчатки из ПВХ, на хлопчатобумажной основе. Высокий уровень защиты от нефтепродуктов и агрессивных сред. Шероховатая поверхность для хорошего захвата. Усиленные ладонная часть и большой палец для продления срока службы перчаток и повышения механической прочности. Толщина – 1,2/1,4 мм, длина 40 см. Размеры: 7-11. Артикул: 2008244.

**Перчатки вязаные х/б 3-х нитка**



Перчатки защитные от механических воздействий, предназначены для защиты рук.

**Перчатки вязаные х/б 4-х нитка**



Перчатки защитные от механических воздействий, предназначены для защиты рук.

**Перчатки вязаные х/б с ПВХ 4-х нитка**



Перчатки защитные от механических воздействий. Предотвращают истирание. Точечное ПВХ покрытие на ладони для лучшего захвата.

**Перчатки ПауэрКоут 948-31 Нитраф**



Высокостойкие к химически агрессивным средам нитриловые перчатки зелёного цвета с хлопковым внутренним напылением. Рифлёная поверхность ладони. МБС. Сфера применения: химическая, лакокрасочная промышленность, работа с химикатами, сельское хозяйство. Толщина 0,5 мм. Размеры: 7-10, длина 33 см. Артикул: 2094831.

**Перчатки ПауэрКоут 950-20, -25, -30, -35 Неофит**



Химически стойкие перчатки из неопрена с хлопковым внутренним напылением. Рифлёная поверхность ладони. Высокоэластичные, устойчивые к температурам и истиранию. Рекомендованы для работ с кислотами (80%), ацетоном, нефтепродуктами, маслами и др. Толщина – 0,6/0,72/1,1/2,1 мм. Размеры: 7-10, длина 33/41/30/35 см. Артикул: 2095020, 2095025, 2095030, 2095035.

**Перчатки Электрософт Латекс**



Диэлектрические перчатки из натурального латекса, обладающие повышенной механической прочностью, устойчивостью к воздействию кислот и нефтепродуктов, низким температурам. Гипоаллергенные. Долгий срок службы в качестве средства защиты в электроустановках под напряжением от 500 до 36 000 В. Класс защиты: от 00 до 4. Размеры: 8-11, длина 36 см.

Класс защиты	Рабочее напряжение, В	Артикул
00	500	2091903
0	1000	2091907
1	7500	2091912
2	17000	2091921
3	26500	2091931
4	36000	2091941

**Перчатки комбинированные**



Перчатки комбинированные кожа/ткань. Рекомендуются для защиты от механических воздействий и истирания. Перчатки выполнены из спилка и плотного хлопка. Артикул: 204.



## Перчатки сварщика 20 см



Перчатки спилковые 20 см, серые. Стойкие к механическому износу и повышенной температуре. Закрытые швы, без подкладки. Артикул: 2507.

## Перчатки сварщика 30 см



Перчатки спилковые 30 см, серые. Стойкие к механическому износу и повышенной температуре. Закрытые швы, без подкладки. Длинная крага. Артикул: 2514.

## Перчатки для сварки в аргоне



Перчатки для сварки в аргоне, из козьей кожи, 29 см. Материал – козья кожа. Широкое запястье. Артикул: 3210.

## Перчатки сварщика на подкладке



Краги сварщика спилковые на подкладке, цвет красный, зелёный. Стойкие к механическому износу и повышенной температуре. Закрытые швы, х/б флисовая подкладка. Артикул: 2631.

## Перчатки Вибростат-01



Виброзащитные перчатки со вставкой из материала "Airgel". Материал: верх – бычья кожа с водоотталкивающей пропиткой и спилок. Швы прошиты нитью кевлара. Сфера применения: при работе с электрическим, пневматическим, газо- и гидравлическим приводом, перфораторных работах.

## Наколенники защитные Favolon



Наколенники защитные Favolon. Внутренняя мягкая прокладка для комфорта.

## Ботинки сварщика 9303



Ботинки сварщика кожаные, с клапаном на застёжке. Металлический подносок. Материал верха – хром, юфть. Материал подкладки – натуральная кожа. Материал подошвы – полиуретан, нитрил. Пр-во – Россия. Размеры 38–46.

## Ботинки сварщика 9289



Ботинки сварщика кожаные, с клапаном на застёжке. Металлический подносок. Материал верха – хром. Синтетическая воздухопроницаемая подкладка. Материал подошвы – полиуретан, термополиуретан. Пр-во – Россия. Размеры 38–46.

## Ботинки сварщика 9381



Ботинки сварщика высокие, кожаные, с клапаном на застёжках. Материал верха – хром, юфть, краст. Бесподкладочные. Материал подошвы – полиуретан, термополиуретан. Производство – Россия. Размеры 38–47.

## Ботинки сварщика Фаундри бут S3 HRO



Ботинки сварщика высокие. Из прочной термостойкой кожи с огнестойкой пропиткой. Манжеты из износостойчивого искусственного материала. Антибактериальная подкладка. Двухслойный вшитый язычок. Металлический подносок, антипрокольная стелька. Маслобензостойкая и термостойкая подошва из нитрила. Температура использования: –30°C–300°C. Пр-во – Франция, Спериан Сейфети. Размеры 38–47.

## TRAGA



Ботинки для строительных, монтажных, дорожных работ. Верх – натуральная кожа с влагостойкой пропиткой. Вшитый язычок исключает попадание влаги. Маслобензостойкая подошва из полиуретана, с глубоким рифлением для защиты от скольжения, прикреплена методом горячей вулканизации. Пр-во – Индия, по лицензии ERAM (Франция). Размеры 36–47.

## STANA



Ботинки для строительных, монтажных, дорожных работ. Верх – натуральная кожа с влагостойкой пропиткой. Вшитый язычок исключает попадание влаги. Маслобензостойкая подошва из полиуретана, с глубоким рифлением для защиты от скольжения, прикреплена методом горячей вулканизации. Пр-во – Индия, по лицензии ERAM (Франция). Размеры 36–47.

## ROFTA



Ботинки общепромышленного назначения для работ при низких температурах, с глухим клапаном. Верх – натуральная кожа с влагостойкой пропиткой. Все детали соединены двойными строчками. Внутренняя отделка из материала «Камбрель». Металлический подносок, удобная широкая колодка. Подошва из полиуретана, с глубоким рифлением для защиты от скольжения. Пр-во – Франция, ERAM. Размеры 39–47.

## RITA



Ботинки общепромышленного назначения для работ при низких температурах, с глухим клапаном. Верх – натуральная кожа с влагостойкой пропиткой. Все детали соединены двойными строчками. Внутренняя отделка – искусственный мех. Металлический подносок, удобная широкая колодка. Подошва из полиуретана, с рифлением для защиты от скольжения. Пр-во – Франция, ERAM. Размеры 39–47.

## ARMEN 6060



Сандалии для работы в закрытых помещениях. Верх – натуральная перфорированная кожа. Широкая колодка, мягкая стелька из материала «Камбрель». Ремешок на застёжке. Металлический подносок. Маслобензостойкая, антистатическая подошва из полиуретана. Пр-во – Словакия, ARTRA. Размеры 36–48.

## ARMEN 1010



Сандалии для работы в закрытых помещениях. Верх – натуральная перфорированная кожа. Широкая колодка, мягкая стелька из материала «Камбрель». Ремешок на «липучке». Металлический подносок. Маслобензостойкая, антистатическая подошва из полиуретана. Пр-во – Словакия, ARTRA. Размеры 36–48.

## VALI



Женские сабо для работниц пищевой, легкой промышленности и медицины. Верх – натуральная перфорированная кожа. Ортопедическая колодка. Внутренняя отделка – материал «Камбрель». Ремешок – застёжка. Металлический подносок. Подошва – полиуретан, с рифлением. Пр-во – Франция, PARADE. Размеры 35–42.

## LATINA



Сандалии из натуральной кожи. Ремешок на «липучке». Мягкая отделка верхнего края обуви. Внутренняя отделка – дышащий материал «CoolMax» обеспечивает комфорт и сухость, обладает антибактериальными свойствами. Система со стабилизатором суставов и пятки обеспечивает устойчивость стопы и защиту от вывихов. Металлический подносок. Маслостойкая подошва из полиуретана. Глубокое рифление ходовой поверхности защищает от скольжения и обеспечивает быстрый отвод жидкости. Пр-во – Франция, PARADE. Размеры 38–48.

## SILVIA



Универсальная модель полуботинок для всех видов производств. Верх – натуральная кожа с влагостойкой пропиткой. Металлический подносок, металлическая стелька. Подошва из полиуретана, с рифлением для защиты от скольжения, прикреплена методом горячей вулканизации. Пр-во – Индия, по лицензии ERAM (Франция). Размеры 38–47.

## SIMA



Универсальная модель полуботинок для всех видов производств. Верх – натуральная замша с влагостойкой пропиткой. Металлический подносок, металлическая стелька. Подошва из полиуретана, с глубоким рифлением для защиты от скольжения, прикреплена методом горячей вулканизации. Пр-во – Индия, по лицензии ERAM (Франция). Размеры 36–47.

## MIR



Полуботинки спортивного дизайна из натуральной кожи с влагостойкой пропиткой. Все детали соединены двойными строчками. Внутренняя отделка из материала «CoolMax», обладает антибактериальными и антистатическими свойствами, хорошо абсорбирует влагу. Металлический подносок. Встроенный амортизатор для поддержки стопы. Антистати-

## VILO



Женские сабо для работниц пищевой, легкой промышленности и медицины. Верх – натуральная кожа. Ортопедическая колодка. Внутренняя отделка из материала «Камбрель». Ремешок на «липучке». Металлический подносок. Подошва из полиуретана, с рифлением. Пр-во – Франция, PARADE. Размеры 35–42.

## BATNO



Сандалии из натуральной кожи. Ремешок на застёжке. Мягкая отделка верхнего края обуви. Внутренняя отделка из дышащего материала «CoolMax» обеспечивает комфорт и сухость, обладает антибактериальными свойствами. Система со стабилизатором суставов и пятки обеспечивает устойчивость стопы и защиту от вывихов. Металлический подносок. Маслостойкая подошва из полиуретана. Глубокое рифление ходовой поверхности защищает от скольжения и обеспечивает быстрый отвод жидкости. Пр-во – Франция, PARADE. Размеры 36–40.

## TERA



Универсальная модель полуботинок для всех видов производств. Верх – натуральная замша с влагостойкой пропиткой. Металлический подносок, металлическая стелька. Подошва из полиуретана, с глубоким рифлением для защиты от скольжения, прикреплена методом горячей вулканизации. Пр-во – Индия, по лицензии ERAM (Франция). Размеры 38–47.

## TRIA



Универсальная модель полуботинок для всех видов производств. Верх – натуральная кожа с влагостойкой пропиткой. Металлический подносок, металлическая стелька. Подошва из полиуретана, с глубоким рифлением для защиты от скольжения, прикреплена методом горячей вулканизации. Пр-во – Индия, по лицензии ERAM (Франция). Размеры 36–47.

## STICK



Полуботинки из натуральной кожи. Мягкая отделка верхнего края обуви. Внутренняя отделка из дышащего материала «CoolMax» обеспечивает комфорт и сухость, обладает антибактериальными свойствами. Система со стабилизатором суставов и пятки обеспечивает устойчивость и защиту стопы от

ческой, маслостойкая подошва – полиуретан с рифлением для защиты от скольжения и для отвода воды. Пр-во – Франция, PARADE. Размеры 38–48.

## PULCO



Кроссовки для работы в помещениях и на улице в сухую погоду. Выполнены из натуральной перфорированной замши с влагостойкой пропиткой. Широкая колодка, мягкая стелька из материала «Камбрель», металлический подносок. Подошва из полиуретана. Цвет – антрацит. Небольшой вес. Пр-во – Франция, PARADE. Размеры 36–47.

## TIX



Женские туфли спортивного дизайна из натуральной перфорированной замши. Все детали соединены двойными строчками. Внутренняя отделка из дышащего материала «Камбрель», обладающего антибактериальными и антистатическими сорбционными свойствами. Металлический подносок. Маслостойкая, антистатическая подошва из полиуретана. Пр-во – Франция, PARADE. Размеры 35–42.

## CUBA



Кроссовки на шнурках, общепромышленного назначения, как для внешних, так и для внутренних работ. Верх – натуральная замша с влагостойкой пропиткой. На носовой части кроссовок – дополнительный слой натуральной кожи. Внутренняя отделка из дышащего материала «Камбрель», обладающего антибактериальными и антистатическими, абсорбционными свойствами. Широкая колодка. Металлический подносок. Маслостойкая, антистатическая подошва из полиуретана. Пр-во – Франция, PARADE. Размеры 38–47.

## LUCIE



Классические женские туфли. Верх и подкладка – натуральная кожа. Супинатор для поддержки стопы. Подошва из полиуретана. Пр-во – Франция, PARADE. Размеры 36–40.

## ERWAN



Офисные туфли из натуральной кожи. Внутренняя отделка – кожа. Подошва – натуральный каучук. Металлический подносок. Пр-во – Франция, PARADE. Размеры 39–46.

вывихов. Металлический подносок. Маслостойкая подошва из полиуретана, с глубоким рифлением ходовой поверхности, защищает от скольжения и обеспечивает быстрый отвод жидкости. Пр-во – Франция, PARADE. Размеры 36–40.

## JUDIO



Влагостойкие, маслостойкие, универсальные кроссовки для работников всех видов производств. Верх – натуральная перфорированная кожа. На глухой шнуровке. Внутренняя отделка из материала «CoolMax». Металлический подносок. Подошва из полиуретана. Цвета – белый, темно-зелёный, красный. Пр-во – Франция, PARADE. Размеры 35–42.

## JANO



Влагостойкие, маслостойкие, универсальные кроссовки для работников всех видов производств. Верх – натуральная кожа с текстильными вставками. На глухой шнуровке. Внутренняя отделка из материала «CoolMax». Металлический подносок. Подошва из полиуретана. Цвет – черный. Пр-во – Франция, PARADE. Размеры 35–42.

## CANADA



Высокие кроссовки на шнурках, общепромышленного назначения, как для внешних, так и для внутренних работ. Верх – натуральная замша с влагостойкой пропиткой. На носовой части кроссовок – дополнительный слой натуральной кожи. Внутренняя отделка из дышащего материала «Камбрель», обладающего антибактериальными и антистатическими, абсорбционными свойствами. Широкая колодка, металлический подносок. Маслостойкая, антистатическая подошва из полиуретана. Пр-во – Франция, PARADE. Размеры 38–47.

## ECORO



Полуботинки из натуральной кожи с влагостойкой пропиткой. Металлический подносок. Подошва из полиуретана. Пр-во – Франция, PARADE. Размеры 39–46.

## ETNI



Офисные туфли из натуральной кожи. Внутренняя отделка – кожа. Эластичная резинка под язычком, без защитного подноска. Подошва – натуральный каучук. Пр-во – Франция, PARADE. Размеры 39–46.



## Пояс Титан



Удерживающая привязь, состоящая из легкого удобного предохранительного пояса с двумя D-образными креплениями по бокам для присоединения к стропам с целью фиксации рабочего положения на высоте. Предназначен для предотвращения попадания рабочего в зону с высоким риском падения с высоты (при работе на кровле и др.). Артикул: 1008232.

## Привязь Титан 2P с поясом



Многоточечная страховочная привязь с наплечными и набедренными регулируемыми лямками из полиамида с одним D-образным кольцом на спине, а также двумя симметрично расположенными D-образными кольцами на встроенном предохранительном поясе. Рекомендуется для страховки при проведении высотных работ, работ в замкнутых пространствах: люках, колодцах и др. Артикул: 1011894.

## Привязь МА-60 с поясом



Эластичная многоточечная страховочная привязь, не сковывающая движения пользователя при работе на высоте в течение длительного времени: в промышленном альпинизме, на воздушных линиях электропередачи, работах в колодцах, шахтах, резервуарах. Набедренные и наплечные лямки из эластичного запатентованного материала «ДюраФлекс». Две точки крепления на груди и на спине для страховки от падения, а также два D-образных кольца на поясе для фиксации рабочего положения на высоте. Привязь имеет водо-, нефте- и грязеотталкивающее покрытие TEFLON®. Артикул: 1005136 – размер M/L.

## Привязь Титан 2P



Многоточечная страховочная привязь с набедренными и плечевыми регулируемыми лямками, двумя элементами крепления: на спине и на груди. Рекомендуется для страховки при проведении высотных работ в строительстве и промышленности: на монтажных горизонтах, искусственных сооружениях, строительных площадках, при проведении кровельных работ и др. Артикул: 1011891.

## Привязь МА-04



Страховочная привязь с наплечными и набедренными лямками из эластичного запатентованного материала «ДюраФлекс» с 2 точками крепления на груди и на спине. Привязь имеет водо-, нефте- и грязеотталкивающее покрытие TEFLON®, продлевающее срок службы. Применяется для страховки при работе на высоте в строительстве и промышленности, для спуска/подъема и др. Артикул: 1002849 – размер M/L.

## Привязь Революшн P1



Многофункциональная страховочная привязь с регулируемыми набедренными и плечевыми основными лямками из запатентованного материала «ДюраФлекс». Две точки крепления на груди и на спине для страховки от падения. Широкий ассортимент аксессуаров для фиксации мобильного телефона, рации, инструмента поставляется дополнительно. Артикулы: 1014220 – размер S/M, 1014231 – размер L/XL, 1014232 – размер XXL.

## Удерживающий строп Титан



Удерживающий строп с двумя винтовыми карабинами для фиксации рабочего положения на высоте. Изготовлен из полиамидного каната диаметром 12 мм. Длина стропа – 1,8 м. Устройство регулировки длины стропа позволяет безопасно зафиксировать необходимое натяжение удерживающей системы. Артикул: 1008288.

## Страховочный строп Титан А3



Страховочный строп из прочной тканой ленты с ленточным амортизатором. Длина стропа – 2 м. На одном конце стропа – крюк-карабин с самозакрывающимся замком (раскрытие – 63 мм), на другом конце стропа – карабин с винтовым замком МЛ-00 (раскрытие 18 мм). Артикул: 1013430.

## Страховочный строп БФД стальной



Страховочный строп из оцинкованного стального троса Ø6 мм с разрывным ленточным амортизатором из полиамида. Длина стропа – 1,5 м. Амортизатор в защитном корпусе из ПВХ. На одном конце стальной строп соединен с амортизатором и стальным крюком-карабином с самозакрывающимся замком, на другом конце стропа – крюк-карабин из алюминиевого сплава (раскрытие – 63 мм). Артикул: ME 12156.

## Страховочный строп Титан В



Страховочный строп из полиамида с разрывным ленточным амортизатором. Длина – 1,8 м. Используется в качестве страховочного стропа во время проведения любых высотных работ. Поставляется без соединителей. Артикул: 1008275.

## Страховочный строп Титан двухплечный



Строп двухплечный страховочный из прочной тканой ленты с ленточным амортизатором. Длина плеча стропа – 2 м. Идеальное средство для страховки от падения, предоставляющее возможность свободного перемещения по металлическим конструкциям, строительным лесам, лестницам и т.п. С одного конца плечи стропа соединены с амортизатором и карабином (раскрытие 18 мм), а на других концах имеются 2 крюка-карабина (ГО-60) с самозакрывающимися замками (раскрытие – 63 мм). Артикул: 1013431.

## Страховочный строп Маниард ME-82



Эластичный страховочный строп со встроенным амортизатором. Уникальная эластичная конструкция стропа обеспечивает большую маневренность и безопасность. В свободном состоянии длина составляет 1,35 м. Максимальная длина стропа – 2 м. Специальный сигнальный ярлык появляется в случае падения на страховочном стропе. Специальный чехол с покрытием «Teflon» выдерживает значительную механическую нагрузку, увеличивает срок службы, препятствуя проникновению воды, грязи и нефтепродуктов. На концах стропа – два карабина из гальванизированной стали. Артикул: 1005318.

## Блокирующее устройство МФ-51



Блокирующее устройство ползункового типа из нержавеющей стали с возможностью автоматической и ручной регулировки. Используется для защиты от падения при вертикальном перемещении по гибкой анкерной линии. В ручном режиме используется для страховки при работе на горизонтальных и наклонных поверхностях. Остановка падения происходит на высоте менее 3 м свободного падения. Артикул: 1007640 – для анкерной линии Ø 10–12 мм.

## Блокирующее устройство Титан СМС



Блокирующее устройство с автоматическим возвратом ленты, общая длина которой 2,5 м, ширина 50 мм. Идеальное решение для работ на небольшой высоте – замена традиционного страховочного стропа длиной 2 м. Встроенный амортизирующий элемент, действующий по принципу ремня безопасности в автомобиле, снижает нагрузку на тело человека в момент падения. Уменьшение требований к высоте свободного падения благодаря быстро срабатывающему тормозному механизму (при длине стропа 2,5 м — всего 3,5 м!). Срабатывает при высоте падения в 50 см! Продолжительный срок службы. Удобное и легкое устройство, не ограничивающее движения пользователя. Артикулы: 1008329 – без корпуса, без соединителей; 1008332 – в пластиковом корпусе, без соединителей.

Артикулы: 1008329 – без корпуса, без соединителей; 1008332 – в пластиковом корпусе, без соединителей.

## Гибкая анкерная линия



Гибкая анкерная линия в сочетании со средствами индивидуальной защиты от падения ползункового типа позволяет обеспечить максимальную защиту при работе на высоте: на телекоммуникационных сооружениях, опорах ЛЭП, мачтах, башнях, при проведении работ на фасадах высотных зданий и на строительных площадках. Гибкая анкерная линия Ø10,5 мм в оплетке изготовлена из материала Kermantel (полиамид), снабжена отвесом для обеспечения вертикального положения. Поставляется с карабином МЛ-00 с винтовым замком. Используется вместе с ползунковым устройством Ø10–12 мм. Артикулы: 1007613 – длина 10 м; 1007614 – длина 20 м; 1007615 – длина 30 м.

## Блокирующее устройство Фалькон



Блокирующее устройство с втяжным тросом из гальванизированной стали Ø4,8 мм в композитном корпусе. Для обеспечения страховки от падения при ведении высотных работ в строительстве, нефтегазовой отрасли, химической и добывающей промышленности, при проведении огневых работ на высоте и работе с агрессивными химическими веществами. Испытано и одобрено для горизонтально-

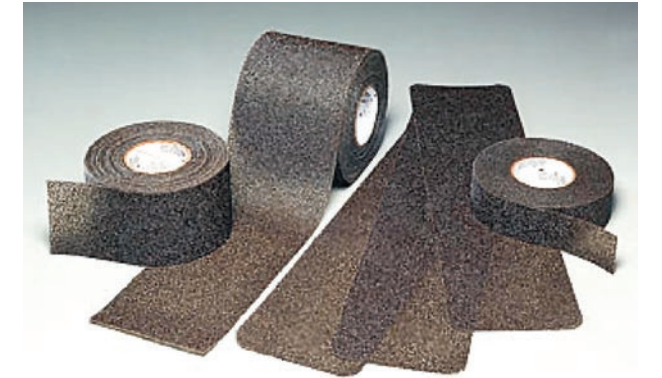
го применения. Высокоскоростная тормозная система останавливает падение в пределах нескольких сантиметров при скорости вытягивания троса свыше 1,5 м/с. Индикатор падения позволяет определить необходимость изъятия блока из эксплуатации. Рекомендуется использовать в сочетании с карабином МЛ-00 и стальной петлей ЭмДжей-51. Артикулы: 1011742 – с тросом длиной 10 м; 1011750 – с тросом длиной 20 м.

## Противоскользящие ленты Safety-Walk™ универсальные



Применяются в условиях высокой интенсивности движения пешеходов и легких транспортных средств в коридорах, цехах, складских помещениях, на эстакадах, лестничных маршах, ступеньках лестниц, подножках, в аварийных проходах, на трапах и др. Предназначены для наклеивания на пол и обеспечения сцепления с полом, ступеньками. Отличное сцепление с любой сухой, чистой, гладкой поверхностью. Безопасная, противоскользящая наружная поверхность ленты. Высокая прочность и долговечность. Стойкость к химическому воздействию. Простота укладки: тыльная сторона пленки покрыта самоклеющимся составом на основе каучука и защищена удаляемой подложкой. Цвета: черный, прозрачный; а также желтый, коричневый, зеленый (поставляются под заказ). Длина рулона – 18,3 м. Ширина рулона: 19 мм, 25 мм, 51 мм, 102 мм, 152 мм, 305 мм, 610 мм, 914 мм.

## Противоскользящие ленты Safety-Walk™ грубой зернистости



Долговечное противоскользящее покрытие, используемое в тяжелых условиях эксплуатации: производственные помещения, улица, дорожные и строительные машины, грузовики, подъемные краны и др. Рабочая поверхность из прочного материала черного цвета с крупными абразивными зёрнами. Успешно противостоят самым сильным загрязнениям. Применяются в жилищном и промышленном строительстве, на предприятиях сельского и лесного хозяйства. Безопасная, противоскользящая поверхность. Высокая прочность и долговечность. Высокая стойкость к разрыву и износу. Стойкость к химическому воздействию. Возможность окрашивания поверхности. Тыльная сторона пленки покрыта самоклеющимся составом на основе каучука и защищена удаляемой подложкой. Цвет: черный. Длина рулона – 18,3 м. Ширина рулона: 25 мм, 51 мм, 102 мм, 152 мм.



**Противоусталостные  
напольные покрытия  
Safety-Walk™ 5270**



Эластичное противоусталостное напольное покрытие из спиралеобразного винилового волокна и твердой виниловой основы. Покрытие обладает повышенной стойкостью к воздействию смазочных материалов и пригодно для эксплуатации преимущественно в сухой среде, в условиях высокой интенсивности пешеходных потоков.

Применяется на промышленных предприятиях для укладки преимущественно на сухие поверхности, на которых стоят или по которым передвигаются работающие. Покрытие способствует снижению мышечного дискомфорта и суставных болей работников. Покрытия эффективно снижают уровень шума, а также предохраняют от повреждения падающие на пол детали и инструменты.

Эксплуатационные качества:

Комфортабельная и долговечная виниловая структура, сохраняющая свои качества в течение длительного времени. Ровная, плоская поверхность легко очищается от грязи: допускается передвижение легких тележек. Безопасная противоскользящая поверхность. Стойкость к воздействию жиров и смазочных материалов. Окантовка по периметру.

Цвет: черный. Размеры: 0,9 × 1,5 м, 0,9 × 6 м.

**Противоусталостные  
напольные покрытия  
Safety-Walk™ 5100**



Долговечное эластичное виниловое покрытие с Z-образной открытой ячеистой структурой, обеспечивающей хорошее сцепление с обувью при ходьбе. Покрытие выдерживает движение легкогруженых тележек.

Применяется в промышленности и на предприятиях общественного питания. Обладает высокими противоскользящими и противоусталостными свойствами. Открытая структура пропускает воду и загрязнения, поэтому покрытие всегда выглядит сухим и опрятным. Обладает повышенной стойкостью к воздействию масел, жиров, смазочных материалов и моющих средств.

Дополнительно можно приобрести специальные виниловые профили для заделки краев покрытия и облегчения движения колесных тележек. Для крепления профилей применяется специальный клей 3M.

Цвета: черный, красный. Размеры: листы 0,9 × 1,5 м, рулоны 0,9 × 6 м.

**Противоусталостные  
напольные покрытия  
Safety-Walk™ 3270**



Эластичное противоусталостное напольное покрытие из спиралеобразного винилового волокна и твердой виниловой основы. Обладает повышенной стойкостью к воздействию смазочных материалов и умеренной стойкостью к химическому воздействию.

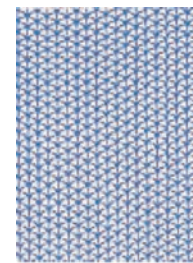
Предназначено для эксплуатации в сухой среде, в условиях высокой интенсивности пешеходных потоков: на промышленных предприятиях, в сборочных и производственных цехах для укладки на сухие поверхности, на которых стоят или по которым передвигаются работающие. Упругая поверхность покрытия создает ощущение комфорта при ходьбе и работе в положении стоя. Покрытие 3270E – это экономичная версия покрытия 5270E с ограниченной стойкостью к химическим веществам. Воздействие химических веществ должно быть ограничено. Покрытие способствует снижению мышечного дискомфорта и суставных болей у работников.

Эксплуатационные качества:

Прочная виниловая структура, сохраняющая свои качества в течение длительного времени. Ровная, плоская поверхность легко очищается от грязи; допускается передвижение легких тележек. Безопасная противоскользящая поверхность. Стойкость к воздействию жиров и смазочных материалов. Окантовка по периметру.

Цвет: черный. Размеры: 0,9 × 1,5 м, 0,9 × 3 м, 0,9 × 6 м.

**Противоусталостные  
напольные покрытия  
Safety-Walk™ 3270**



Противоскользящие покрытия Safety-Walk™ обладают отличными противоскользящими свойствами. Применяются в раздевалках, душевых, бассейнах, саунах. Материал покрытий обладает высокой стойкостью к воздействию хлорированной воды, грибка, плесени и ультрафиолетового излучения. Мягкая, упругая поверхность создает приятные ощущения при ходьбе. Имеют привлекательный внешний вид.

Эксплуатационные качества:

Виниловое покрытие с ячеистой Z-образной структурой. Благодаря своей открытой структуре хорошо пропускает воду, поэтому покрытие всегда остается более сухим, чем любая другая поверхность, находящаяся рядом с ним.

Цвет: синий, пшеничный. Размер: листы 0,9 × 6 м.

№	Наименование	Артикул
<b>Расходные материалы, запасные части и аксессуары к щиткам сварщика Speedglas</b>		
1	Батарейки для светофильтров Speedglas, Li 3V, (к-т 2 шт.)	42 20 00
2	Воздуховод для Speedglas 9000 с принудит. подачей воздуха	43 30 10
3	Детали крепёжные для оголовья Speedglas 9000	16 60 00
4	Подшлемник из огнестойкой ткани Tecaweld для защиты головы	16 91 00
5	Защита головы из огнестойкой ткани Tecaweld для Speedglas 9000	16 40 09
6	Защита горла из огнестойкой ткани Tecaweld для Speedglas 9000	16 90 01
7	Защита ушей и горла из кожи (из трех частей) для Speedglas 9000	16 40 05
8	Крышка фронтальная серебристая для Speedglas 9000	43 20 00
9	Крышка фронтальная серебристая для Speedglas 9100	53 20 00
10	Крышки для батареек для Speedglas 9000 (к-т 2 шт.)	43 10 00
11	Крышки для батареек для Speedglas 9100 (к-т 2 шт.)	53 10 00
12	Линзы корректирующие диоптрические +1,0 для Speedglas 9000	17 10 20
13	Линзы корректирующие диоптрические +1,5 для Speedglas 9000	17 10 21
14	Линзы корректирующие диоптрические +2,0 для Speedglas 9000	17 10 22
15	Линзы корректирующие диоптрические +2,5 для Speedglas 9000	17 10 23
16	Накладка на оголовье для Speedglas 9000, из кожи	16 80 00
17	Накладка на оголовье для Speedglas 9000, из микрофибры (к-т 2 шт.)	16 75 25
18	Накладка на оголовье для Speedglas 9000, из флиса	16 80 10
19	Накладка на оголовье для Speedglas 9000, из х/б ткани (к-т 2 шт.)	16 75 20
20	Накладка на оголовье для Speedglas 9100, из микрофибры (к-т 3 шт.)	16 80 15
21	Наклейки для затемнения бокового обзора для Speedglas 9000 (к-т 5 пар)	43 20 15
22	Оголовье для щитка сварщика Speedglas 9000	16 50 10
23	Оголовье для щитка сварщика Speedglas 9100	53 30 00
24	Оголовье с воздуховодом для щитка сварщика Speedglas 9000 с принудит. подачей воздуха	43 30 00
25	Пластина внутренняя защитная к Speedglas 9000F/9002D/9002V/SL (к-т 5 шт.)	42 80 00
26	Пластина внутренняя защитная к Speedglas 9000F/9002D/9002V/SL +1 DIN (к-т 5 шт.)	42 80 20
27	Пластина внутренняя защитная к Speedglas 9000F/9002D/9002V/SL +2 DIN (к-т 5 шт.)	42 80 40
28	Пластина внутренняя защитная к Speedglas 9000XF/9002X (к-т 5 шт.)	42 80 10
29	Пластина внутренняя защитная к Speedglas 9000XF/9002X +1 DIN (к-т 5 шт.)	42 80 30
30	Пластина внутренняя защитная к Speedglas 9000XF/9002X +2 DIN (к-т 5 шт.)	42 80 50
31	Пластина внутренняя защитная к Speedglas 9100V (к-т 5 шт.)	52 80 05
32	Пластина внутренняя защитная к Speedglas 9100X (к-т 5 шт.)	52 80 15
33	Пластина внутренняя защитная к Speedglas 9100XX (к-т 5 шт.)	52 80 25
34	Пластина внутренняя защитная к Speedglas FlexView 120 × 90 мм, (к-т 10 шт.)	42 30 00
35	Пластина наружная защитная для щитка 3M WS (к-т 10 шт.)	WLN-18
36	Пластина наружная защитная к Speedglas 9000 стандартная (к-т 10 шт.)	42 60 00
37	Пластина наружная защитная к Speedglas 9000 износостойкая (к-т 10 шт.)	42 70 00
38	Пластина наружная защитная к Speedglas 9000 термостойкая (к-т 10 шт.)	42 70 71
39	Пластина наружная защитная к Speedglas 9100 стандартная (к-т 10 шт.)	52 60 00
40	Пластина наружная защитная к Speedglas 9100 износостойкая (к-т 10 шт.)	52 70 00
41	Пластина наружная защитная к Speedglas 9100 термостойкая (к-т 10 шт.)	52 70 70
42	Пластина наружная защитная к Speedglas SL стандартная (к-т 5 шт.)	72 60 00
43	Уплотнение лицевое для щитка сварщика Speedglas 9000 с принудит. подачей воздуха	43 40 01

## ЗАПАСНЫЕ ЧАСТИ И КОМПЛЕКТУЮЩИЕ

№	Наименование	Артикул
<b>Расходные материалы, запасные части и аксессуары к щиткам сварщика Optrel</b>		
44	Кнопка сменная внешней регулировки уровня затемнения или чувствительности для щитков Оптрель ОСЕ Сателлит	5003.401
45	Пластина внутренняя защитная к Оптрель 107×52 мм (к-т 5 шт.)	5000.300
46	Пластина наружная защитная к Оптрель Бриллиант/Сателлит/Орион ударопрочная (к-т 5 шт.)	5000.212
47	Пластина наружная защитная к Оптрель Гэлакси (р410-450, Гелиос) ударопрочная (к-т 5 шт.)	5000.221
<b>Расходные материалы, запасные части и аксессуары к щиткам сварщика TITANix, SACIT, HH-10</b>		
48	Воздуховод для щитка сварщика TITANix, SACIT, HH-10	70 04 50
49	Корпус щитка сварщика HH-10 с оголовьем	70 23 00
50	Корпус щитка сварщика TITANix с оголовьем	70 24 00
51	Корпус щитка сварщика SACIT с оголовьем	70 25 00
52	Корпус щитка сварщика SACIT с откидной рамкой с/ф, с оголовьем	70 27 00
53	Корпус щитка сварщика Translight, Xelux с оголовьем	70 26 00
54	Оголовье для щитка сварщика TITANix	70 24 41
55	Оголовье для щитка сварщика SACIT	70 25 41
56	Пластина внутренняя защитная для щитка SACIT 90 × 110 мм (к-т 2 шт.)	70 25 81
57	Пластина внутренняя защитная для щитка SACIT АСФ 50 × 96 мм (к-т 2 шт.)	70 25 82
58	Пластина внутренняя защитная для щитка TITANix 90 × 110 мм (к-т 2 шт.)	70 24 81
59	Пластина внутренняя защитная для щитка TITANix 45 × 110 мм (к-т 2 шт.)	70 24 82
60	Пластина наружная защитная для щитка SACIT 90 × 110 мм (к-т 10 шт.)	70 25 80
61	Пластина наружная защитная для щитка TITANix 97 × 110 мм (к-т 10 шт.)	70 24 80
62	Покрытие головы и шеи из огнестойкой ткани, полное, для сварщика	70 02 02
63	Покрытие головы из огнестойкой ткани, для сварщика	70 02 03
64	Рамка наружная съёмная для щитка сварщика TITANix	70 24 31
65	Светофильтр автоматический 2000Т (фикс. 11 DIN)	40 50 20
66	Светофильтр автоматический MS (2000V) (рег. степень затемнения 9–13 DIN)	40 50 21
67	Светофильтр автоматический 4000V (рег. степень затемнения 9–13 DIN, чувствительности и задержки времени высветления)	40 50 22
68	Светофильтр автоматический ANSI (рег. степень затемнения 9–13 DIN, чувствительности)	40 50 24
69	Светофильтр автоматический АСФ (внутр. рег. степени затемнения 9–13 DIN, чувствительности и задержки времени высветления). Пр-во Китай.	40 50 25
70	Светофильтр пассивный 102×52 (С3–С7)	
71	Светофильтр пассивный 110×90 (С3– 7)	
72	Светофильтр пассивный 121×69 (С3–С7)	
73	Уплотнение лицевое для щитка сварщика TITANix, SACIT, HH-10	70 24 51
74	Комплект вентиляции для щитков сварщика HH-10, SACIT, TITANix, OPTREL – служит для подключения щитка сварщика к устройствам очистки и подачи воздуха «Муссон», «Муссон-2000», «Муссон-2000Х», изолирующей системе Clean-air PC. В комплект входят: воздуховод, уплотнение лицевое, крепёжные элементы.	
<b>Запасные части и аксессуары к щиткам лицевым</b>		
75	Оголовье с воздуховодом для щитка СА-3	70 03 40
76	Покрытие головы защитное, для щитка СА-3	16 40 00
77	Уплотнение лицевое для щитка НБТ-1 (шторки)	70 05 60
78	Уплотнение лицевое для щитка СА-3 (шторки)	70 03 60

## ЗАПАСНЫЕ ЧАСТИ И КОМПЛЕКТУЮЩИЕ

№	Наименование	Артикул
79	Экран ацетатный для щитка СА-3	70 03 33
80	Экран поликарбонатный для щитка СА-3	70 03 30
81	Экран щитка Ozon 050 сменный	7-052
<b>Запасные части и аксессуары к шлемам и капюшонам</b>		
82	Пелерина из кожи для шлема Commander	13 51 30
83	Пластина внутренняя поликарбонатная для капюшона ЛИОТ-2000 89×128 мм (к-т 5 шт.)	00 32 35
84	Пластина внутренняя поликарбонатная для шлема Commander 100×154 мм (к-т 5 шт.)	13 11 30
85	Пластина наружная (стекло) для капюшона ЛИОТ-2000 89×128 мм (к-т 10 шт.)	00 22 35
86	Пластина наружная (стекло) для шлема Commander 110×165 мм (к-т 10 шт.)	13 01 30
87	Шланг воздухоподающий 9 мм с цангой, для капюшона ЛИОТ-2000	06 12 35
88	Шланг воздухоподающий для шлема JUNIOR B	16 13 49
89	Шланг воздухоподающий для шлема Commander с регулятором	16 13 68
<b>Запасные части к фильтрующим полумаскам и маскам 3М</b>		
90	Ремни оголовья для полумаски 6100/6200/6300	6281
91	Ремни оголовья для полумаски 7500	7581
92	Мембрана клапана вдоха для полумаски 7500	7582
93	Мембрана клапана выдоха для полумаски 7500	7583
94	Держатель фильтра для полумаски 7500	7586
95	Защитная пленка для поликарбонатной линзы маски серии 6000	6885
96	Затемненная защитная пленка для маски серии 6000	6886
97	Мембрана клапана выдоха для маски серии 6000	6889
98	Мембрана клапана вдоха для маски серии 6000	6893
99	Уплотнитель для крепления патрона для маски серии 6000	6895
100	Ремни оголовья для маски серии 6000	6897
101	Подмасочник для маски серии 6000	6894
<b>Запасные части к турбоблоку Adflo</b>		
102	Аккумулятор для блока Adflo	83 76 20
103	Аккумулятор повышенной ёмкости для блока Adflo	83 76 21
104	Зарядное устройство для блока Adflo	83 31 01
105	Крышка фильтра для блока Adflo	83 80 30
106	Шланг воздухоподающий от турбоблока Adflo	83 40 00
<b>Запасные части к турбоблоку Jupiter</b>		
107	Шланг воздухоподающий облегченный	008-00-42P
108	Чехол защитный для шланга	008-08-00P
109	Шланг воздухоподающий резиновый	008-00-41P
110	Турбоблок Jupiter (Юпитер) с поясом (без комплектующих)	085-00-10P
111	Аккумуляторная батарея для блока Jupiter, на 8 часов	007-00-64P
112	Аккумуляторная батарея для блока Jupiter, искробезопасная, на 4 часа, с сумкой	085-12-00P
113	Зарядное устройство для блока Jupiter, электронное	003-00-58P
<b>Запасные части к турбоблоку «Муссон»</b>		
114	Аккумулятор для блока «Муссон»	23 41 20
115	Зарядное устройство для блока «Муссон»	23 41 70
116	Шланг воздухоподающий от турбоблока	23 41 80



## ЗАПАСНЫЕ ЧАСТИ И КОМПЛЕКТУЮЩИЕ

№	Наименование	Артикул
117	Чехол защитный для шланга воздухоподающего	23 41 25
<b>Запасные части к турбоблокам «Муссон-2000», «Муссон-2000Х»</b>		
118	Аккумулятор для блока «Муссон-2000», «Муссон-2000К»	80 00 17
119	Аккумулятор для блока «Муссон-2000Х»	70 00 19
120	Аккумулятор для блока «Муссон-2000ХК»	53 00 13
121	Зарядное устройство для блока «Муссон-2000», «Муссон-2000К»	70 00 30
122	Зарядное устройство для блока «Муссон-2000Х», «Муссон-2000ХК»	70 00 35
123	Крышка предфильтра для противоголовых фильтров, к блоку «Муссон-2000Х»	50 01 09
124	Шланг воздухоподающий от турбоблока PVC	70 00 80
125	Шланг воздухоподающий от турбоблока класс 3	70 00 82
126	Шланг воздухоподающий от турбоблока с резьбой RD40×1/7	70 00 84
<b>Запасные части к изолирующей системе Clean-air PC</b>		
127	Патрон шумоглушителя для воздухоподающего шланга	90 00 15
128	Редуктор Clean-air Pressure с поясом и воздухоподающим шлангом	63 00 00
129	Ремень поясной для редуктора и кондиционера	70 00 95
130	Тройник для подключения пульверизатора	61 00 15
131	Устройство переходное для подключения шланга PVC к кондиционеру	90 00 10
132	Шланг воздухоподающий от редуктора PVC	70 00 85
133	Шланг воздухоподающий от редуктора PVC, с патроном шумоглушителя	70 00 90
134	Шланг для подключения пульверизатора 1,1 м с разъёмами	61 00 20
135	Шланг резиновый 10 м с быстроразъёмными соединениями. Вес 2,1 кг	61 00 30
136	Шланг спиральный 10 м с быстроразъёмными соединениями. Вес 600 г	61 00 36